



MEER DOEN MET EEN BEPERKING

GIDS VOOR PERSONEN MET EEN BEPERKING

 **able**
ONBEPERKT LE(U)VEN



Beste lezer,

De stad Leuven vindt het belangrijk dat iedereen zich goed voelt in de stad, ook inwoners met een beperking. Elke inwoner moet op een comfortabele en gelijkwaardige manier kunnen deelnemen aan onze samenleving. Over het recht op toegankelijke en betaalbare zorg tot het recht op het drinken van een Stella in een rolstoeltoegankelijk café met een aangepast toilet.

Om dat doel te bereiken doet de stad zelf heel wat inspanningen op vlak van toegankelijkheid en werkt ze samen met heel wat organisaties van en voor personen met een beperking. Het betrekken van personen met een beperking staat in deze visie centraal. Zo heeft de stad Leuven een actieve adviesraad toegankelijkheid met een 15-tal enthousiaste ervaringsdeskundigen met verschillende beperkingen die de stad op regelmatige basis adviseren.

Daarnaast werd in 2016 het project Able Onbeperkt Le(u)ven opgestart. Able is een kapstok voor allerhande acties en activiteiten rond toegankelijkheid, inclusie en diversiteit, die door de stadsdiensten of door externe organisaties uit de regio Leuven worden georganiseerd.

Deze gids wil je dan ook meer informatie bieden over organisaties en verenigingen die een meerwaarde kunnen betekenen in het leven van personen met een beperking en hun familie. Het is ook een eerste kennismaking met diensten, hulpmiddelen en voordelen waarop personen met een beperking recht hebben. Bijkomende informatie op maat kan je krijgen via de vele contactgegevens die je erin kan terugvinden en die elke twee jaar vernieuwd en aangepast zullen worden.

De gids is handig ingedeeld volgens thema's. Het is geen leesboek, maar eerder een naslagwerk waarin je snel de juiste informatie terugvindt over thema's zoals wonen, tegemoetkomingen, vrijetijdsaanbod, mobiliteit, onderwijs, thuiszorg,...

De geboden informatie gaat over organisaties die hun werking hebben op het grondgebied van Leuven of samenwerken met de stad Leuven.

We hopen van harte dat deze gids je op weg helpt en je vragen kan beantwoorden.

Denise Vandevoot,

Schepen van cultuur, deeltijds kunstonderwijs,
gelijke kansen, diversiteit en noord-zuidwerking.

Dorien Meulenijzer,

Beleidsadviseur toegankelijkheid

Vragen en informatie

Heb je nog vragen of opmerkingen na het lezen van deze brochure? Dan kan je contact opnemen met de stad Leuven via de directie samenleving (samenleven@leuven.be)

Leuvense organisaties die graag opgenomen willen worden in de brochure, kunnen eveneens contact opnemen via onderstaande contactgegevens.

Contact

Directie samenleving
Prof. Van Overstraetenplein 1
3000 Leuven
016 27 26 18
samenleven@leuven.be
www.leuven.be

Inhoud

	Aanspreekpunt in de stad Leuven	6		Ondersteuning en belangenbehartiging	45
	Able Onbeperkt Le(u)ven	7		Mobiliteit en vervoer	53
	Adviesraad toegankelijkheid	8		Wonen	61
	Erkenning van de beperking	11		Onderwijs en opvang	67
	Wat doet de stad Leuven	17		Werken	75
	Tegemoetkomingen en voordelen via andere overheidsdiensten	25		Vrije tijd	79
	Vlaams zorgaanbod	33		Thuiszorg	91



STAD LEUVEN



ABLE



ADVIESRAAD



AANSPREEKPUNT IN DE STAD LEUVEN



directie samenleving
van de stad Leuven



beleidsadviseur
toegankelijkheid

toegankelijkheidsbeleid



allerlei initiatieven voor Leuvense inwoners met een beperking en hun verenigingen



Contact

Directie samenleving
Prof. Van Overstraetenplein 1
3000 Leuven
016 27 26 18
samenleven@leuven.be

Beleidsadviseur toegankelijkheid
Afdeling diversiteit en gelijke kansen
Diestsesteenweg 104F
3010 Leuven
0496 91 80 89
able@leuven.be
www.leuven.be



STAD LEUVEN



ABLE



ADVIESRAAD

ABLE ONBEPERKT LE(U)VEN



kracht achter acties en activiteiten georganiseerd door de stadsdiensten of door externe organisaties uit de regio Leuven met betrekking tot **toegankelijkheid**, inclusie en diversiteit



fysieke toegankelijkheid



toegankelijkheid van informatie, communicatie



dienstverlening



Able Festival: 3 december internationale dag voor personen met een beperking



verkiezing **Able Ambassadeur** voor 2 jaar



STAD LEUVEN



ABLE



ADVIESRAAD

ADVIESRAAD TOEGANKELIJKHEID



ONTSTAAN

1997 actieve werking in de stad Leuven rond toegankelijkheid voor personen met een beperking

2008 erkenning van **adviesraad Toegankelijkheid** als officiële adviesraad van de stad Leuven

+15



LEDEN

leden met beperkingen (motorisch, visueel, auditief of verstandelijk)

of

organisaties die hen vertegenwoordigen

èn

verschillende **experten**



WERKTERREIN

doel = inclusie: het zoeken naar oplossingen waardoor iedereen op een gelijkwaardige manier kan deelnemen aan het maatschappelijke leven



adviseren



sensibiliseren



vorming



partnerschap met andere organisaties die rond gelijkaardige thema's werken



SAMENWERKING MET DE STAD

adviseur Toegankelijkheid
van de stad Leuven



adviesraad
Toegankelijkheid

stadsdiensten en het college van
burgemeester en schepenen en de
gemeenteraad



WORD LID



elke derde woensdagavond
van de maand in het Leuvense
stadskantoor



adviezen formuleren na
overleg en na goedkeuring van
de meerderheid van de leden



Contact

Adviesraad Toegankelijkheid
voorzitter@leuventoegankelijkheid.be
www.leuventoegankelijk.be



ERKENNING VAN DE BEPERKING

Erkenning van de beperking

Je wordt geconfronteerd met een beperking bij jezelf, je kind, je ouder(s), een familielid of vriend

- Waar heb je recht op?
- Op welke tegemoetkomingen heb je recht?
- Is er aangepaste opvang, vrijetijdsbesteding?
- Kan je nog werken?
- Kan je nog op reis?

Op deze vragen proberen we je met deze brochure te informeren.

Een erkenning van je beperking

Je kan bij de Directie-generaal (DG) Personen met een handicap of andere officiële instantie terecht voor de erkenning van je beperking.

Federale Overheidsdienst Sociale Zekerheid, Directie-generaal Personen met een handicap

Kruidtuinlaan 50 b150

1000 Brussel

www.handicap.belgium.be

☎ 0800 98 799

Hoe verloopt de aanvraag?

Er wordt een onderscheid gemaakt op basis van je leeftijd:

Bij kinderen tot 21 jaar

Personen met een beperking kunnen tot 21 jaar recht hebben op verhoogde kinderbijslag als deze beperking impact heeft op lichamelijke of psychische gevolgen, op de dagelijkse activiteiten van het kind of gevolgen heeft voor het gezin.

Je moet eerst een aanvraag indienen bij het kinderbijslagfonds of sociaal verzekeringsfonds die je kinderbijslag uit betalen. Je zal een brief krijgen van de DG Personen met een handicap waarin je wordt uitgelegd wat de volgende stappen zijn.

De dienst DG Personen met een handicap zal de beperking van je kind evalueren. Hiervoor moet je een online vragenlijst invullen waarin gepeild wordt naar de concrete gevolgen van de beperking. De dienst gaat na wat de lichamelijke of psychische gevolgen van de beperking zijn, de gevolgen op het dagelijks leven van het kind en de gevolgen voor het gezin. Je kan ook

worden uitgenodigd voor een gesprek met een arts.

Je kan terecht bij de directie samenleving van de stad Leuven of bij je ziekenfonds om deze online vragenlijst te helpen invullen.

Stadskantoor Leuven,

Professor Van Overstraetenplein 1,
3000 Leuven

☎ 016 27 26 18

Je kan telefonisch of online een afspraak maken: www.leuven.be/afspraak

Als de dienst DG Personen met een handicap de beperking van je kind erkennen kan men op basis van de erkenning een **verhoogde kinderbij-slag** uitbetalen.

De dienst DG Personen met een handicap brengt jou, je kinderbijslagfonds of sociaal verzekeringsfonds hiervan op de hoogte.

Federale Overheidsdienst Sociale Zekerheid, Directie-generaal, Personen met een handicap,

Kruidtuinlaan 50 bus 150,
1000 Brussel

☎ 0800 987 99

www.handicap.belgium.be

Rijksdienst voor kinderbijslag FAMIFED

Brussel-Trierstraat 9,
1000 Brussel

☎ 02 237 21 11

www.famifed.be

bxl.fam@famifed.be

Bij volwassenen vanaf 21 jaar en jonger dan 65 jaar

Ben je tussen 21 en 65 jaar dan kan je in aanmerking komen voor een tegemoetkoming of een andere sociale ondersteuning. Men gaat daarvoor na wat de impact van je beperking is op je mogelijkheden om dagelijkse activiteiten uit te voeren (met andere woorden je zelfredzaamheid).

Men kijkt hierbij naar 6 domeinen:

1. Je verplaatsen
2. Eten bereiden en opeten
3. Je verzorgen en jezelf aankleden
4. Je woning onderhouden en huishoudelijke activiteiten doen
5. Gevaar inschatten en vermijden
6. Contact onderhouden met andere personen

Per criterium dien je een inschatting te maken: geen moeilijkheden, weinig moeilijkheden, grote moeilijkheden of onmogelijk zonder hulp van anderen. Er wordt je gevraagd om een omschrijving van deze moeilijkheden te geven.

De aangifte gebeurt via de website: www.handicap.belgium.be – een aanvraag indienen. Je kan dit zelf doen of je kan hiervoor een afspraak maken bij het Stadskantoor Leuven-directie samenleving of bij een medewerker van je ziekenfonds of bij het OCMW.

Stadskantoor Leuven,

Professor Van Overstraetenplein 1,
3000 Leuven

☎ 016 27 26 18

Je kan telefonisch of online een afspraak maken: www.leuven.be/afspraak

Je kan een attest **erkenning** van de beperking aanvragen om recht te hebben op sociale en fiscale voordelen.

Ondervind je moeilijkheden bij het uitvoeren van dagelijkse activiteiten zoals koken, eten, wassen, poetsen, ...? Dan kan je een **integratietegemoetkoming** aanvragen (IT).

Je kan door je beperking niet gaan werken? Of je werkt wel, maar je verdienvermogen is beperkt tot een derde van wat een gezond persoon op de algemene arbeidsmarkt kan verdienen? Je kan een **inkomensvervangende tegemoetkoming** aanvragen (IVT).

Als je bewegingsmoeilijkheden hebt, kan je een **parkeerkaart** aanvragen.

Niet vergeten de identiteitskaart, het rekeningnummer van de aanvrager en de voornaam en naam van de huisarts of specialist mee te brengen!

Federale Overheidsdienst Sociale Zekerheid, Directie-generaal, Personen met een handicap,

Kruidtuinlaan 50 bus 150,
1000 Brussel

☎ 0800 987 99

www.handicap.belgium.be

Bij volwassenen ouder dan 65 jaar

Ben je ouder dan 65 jaar en heb je omwille van je beperking ernstige moeilijkheden bij het uitvoeren van dagelijkse activiteiten (zoals koken, eten, je wassen, poetsen, ...) dan heb je misschien recht op de **tegemoetkoming voor hulp aan bejaarden (=eTHAB)**.

De Dienst zal onderzoeken welke impact je beperking heeft op je dagelijkse activiteiten (met andere woorden je zelfredzaamheid).

Men kijkt hierbij naar 6 domeinen:

1. Eten bereiden en opeten
2. Je verzorgen en jezelf aankleden
3. Je woning onderhouden en huishoudelijke activiteiten doen

4. Gevaar inschatten en vermijden
5. Contact onderhouden met andere personen

Per criterium dien je een inschatting te maken: geen moeilijkheden, weinig moeilijkheden, grote moeilijkheden of onmogelijk zonder hulp van anderen. Er dient dan ook een omschrijving van deze moeilijkheden gegeven te worden.

Je kan een **parkeerkaart** aanvragen: hiervoor wordt enkel onderzoek gedaan naar je bewegingsmogelijkheden.

De aangifte gebeurt via de website: www.vlaamsesocialebescherming.be – Tegemoetkoming voor hulp aan bejaarden indienen. Je kan dit zelf doen via de site of je kan hiervoor terecht bij de maatschappelijk werker van een dienst maatschappelijk werk.

De zorgkas, ziekenfonds, OCMW of gemeente kan je eveneens begeleiden bij het indienen van een aanvraag.

Stadskantoor Leuven,

Professor Van Overstraetenplein 1,
3000 Leuven

☎ 016 27 26 18

Je kan telefonisch of online een afspraak maken: www.leuven.be/afspraak

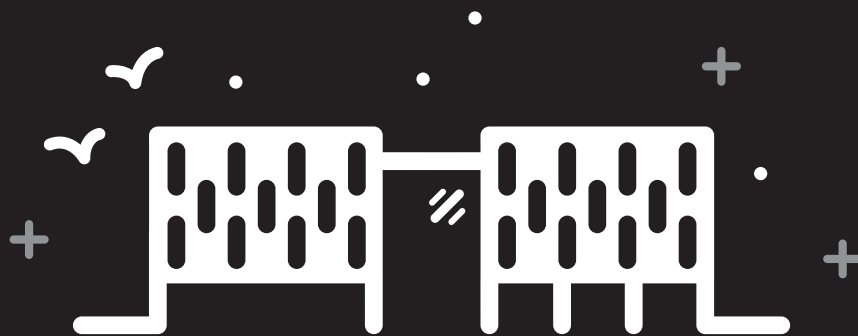
Niet vergeten de identiteitskaart, het rekeningnummer van de aanvrager en de voornaam en naam van de huisarts of specialist mee te brengen!

Verwerf je op latere leeftijd een beperking door ziekte of letsel? Een ambtenaar die volledig arbeidsongeschikt wordt, heeft, onder bepaalde voorwaarden, vervroegd recht op een rustpensioen. Oorlogsinvaliden ontvangen via de FOD Sociale Zekerheid een eigen invaliditeitspensioen. Meer informatie krijg je bij je werkgever.



NOTITIES

A series of 20 horizontal dotted lines, evenly spaced, intended for writing notes.



WAT DOET DE STAD LEUVEN

Wat doet de Stad Leuven

Sociaal-pedagogische toelage (voor de inwoners van Leuven)

De directie samenleving van de stad Leuven geeft aan inwoners van Leuven die een kind met een beperking opvoeden, een jaarlijkse toelage van 500 euro (jaarlijks aangepast). Om deze toelage aan te vragen heb je een attest van de Federale Overheidsdienst Sociale Zekerheid voor personen met een beperking nodig.

Waar aanvragen?

Stadskantoor Leuven
Directie samenleving
P. Van Overstraetenplein 1
3000 Leuven
www.leuven.be - Aanvragen en documenten - Personen met een handicap - Toelage voor de opvoeding van een kind met een handicap
samenleven@leuven.be
☎ 016 27 26 18

Gratis vuilniszakken

Woon je in Leuven, ben je gezinshoofd en heb je recht op een Verhoogde

Tegemoetkoming in de ziekteverzekering, dan krijg je elk jaar 20 gratis vuilniszakken van de stad. Er kunnen verschillende pakketten gekozen worden. In de loop van de maand september stuurt de dienst financiën van de stad je een brief waarin staat dat je recht hebt op gratis huisvuilzakken. Met deze brief ga je voor 15 december naar het stadskantoor Leuven - A-loket - zonder afspraak om je zakken af te halen.

Heb je eind september nog geen brief van de dienst financiën ontvangen, dan kan je best contact opnemen met de directie samenleving van de stad: 016 27 26 32 of mail naar samenleven@leuven.be

UiTPAS

De UiTPAS is een spaarkaart. Of je nu naar een stevig concert gaat, een frisse duik in het zwembad doet of een leuke kinderworkshop, ...als je deelneemt aan activiteiten bij een UiTPAS-aanbieder kan je punten sparen. Dit doe je door je UiTPAS te scannen aan een UiTPAS-zuil of UiTPAS-balie. Gespaarde UiT-punten kan je omruilen voor mooie UiT-voordelen.

De UiTPAS koop je slechts 1 keer aan en kost € 5. Wie jonger is dan 26 betaalt slechts € 2. De UiTPAS is **gratis** als je in aanmerking komt voor Verhoogde

Tegemoetkoming of als je schuld-
bemiddeling of budgetbeheer hebt.
Je hebt dan ook recht op het kansent-
tarief. Als je recht hebt op kansentarie-
f en deelneemt aan activiteiten bij een
UiTPAS-aanbieder, krijg je automatisch
80% korting op de toegangsprijs.

Ga met je identiteitskaart langs bij
één van de verkooppunten:
[https://www.uitinleuven.be/uitpas/
waar-vind-je-de-uitpas](https://www.uitinleuven.be/uitpas/waar-vind-je-de-uitpas)

Sportbons

Sport is een recht, iedereen moet aan
sport kunnen doen. Maar niet iedereen
heeft de kans om zich aan te sluiten
bij een sportclub. Daarom wil de stad
Leuven een handje toesteken met
bons, aangeboden door de sportdienst.

Voorwaarden om in aanmerking te
komen:

- In het bezit zijn van een persoonlijke
brief van de sportdienst van de stad
Leuven die expliciet vermeldt dat jij
(en jouw gezin) in aanmerking komt
voor een sportbon voor dit sportjaar;
- Ofwel een attest van de mutualiteit
voor gerechtigden op de Verhoogde
Tegemoetkoming;

- Ofwel een attest van het OCMW voor
recht op leefloon of leefgeld;
- Ofwel een attest van het ministerie
van Federale Overheidsdienst Sociale
Zekerheid, van inkomensvervangende
tegemoetkoming voor personen met
een beperking;
- Ofwel een attest van de werkloos-
heidskas voor werkloosheidsuitkering,
wachtuitkering;
- Ofwel een attest van de mutualiteit
voor minimumvergoeding invalidi-
teitsuitkering;
- Ofwel de laatste afrekening van de
personenbelasting (aanslagbiljet),
om aan te tonen dat het gezamenlijk
belastbaar inkomen van het gezin niet
hoger is dan het maximumbedrag
van het inkomen dat in aanmerking
wordt genomen voor de Verhoogde
Tegemoetkoming in de ziekte- en
invaliditeitsverzekering.

Elk lid van het gezin dat een van
bovenstaande attesten kan afleveren,
heeft recht op 1 sportbon. Met de
sportbon krijg je een korting van
50% (met een maximumwaarde van
75,00 euro) op het lidgeld.
Deze korting wordt onmiddellijk
toegekend door de club.

Tofsport Leuven

Naamsestraat 3, 3000 Leuven

☎ 016 27 22 20

www.tofsport.be

tofsport@leuven.be

Het Tofsportloket is open op woensdag van 10.00 uur tot 17.00 uur en op donderdag van 12.00 uur tot 17.30 uur en van 18.00 uur tot 20.00 uur

Tegemoetkoming in de kosten voor het huren van een draadloos alarmeringssysteem

Wat is een personenalarmtoestel en hoe werkt het?

Dit is een alarmtoestel met een draagbaar zendertje dat je in staat stelt om 24 op 24 uur in contact te treden met een alarmcentrale.

Het alarmsysteem wordt gebruikt om langer zelfstandig en veilig thuis te kunnen wonen.

Wanneer je in een noodsituatie verkeert, druk je op de knop van het zendertje. Je oproep wordt doorgeschakeld naar een centrale. Een hulpverlener zal je oproep beantwoorden in minder dan één minuut. Hij contacteert onmiddellijk één van de door jou opgegeven contactpersonen

(familie, vrienden, burens...) en blijft aan de lijn tot de opgeroepen persoon bij je is aangekomen.

Als dat nodig is, zullen de hulpdiensten verwittigd worden.

Wie kan een tussenkomst aanvragen?

Leuvenaars die moeilijkheden ondervinden om zelfstandig te wonen door een ernstige handicap, een langdurige ziekte, ouderdom of belagingsproblemen en die voldoen aan de volgende voorwaarden:

- Je bent gedomicilieerd in Groot-Leuven;
- Je woont in een particuliere woning;
- Je inkomen is niet hoger dan:
 - 1.815,85 euro maandelijks netto-inkomen voor alleenstaanden
 - 2.042,84 euro maandelijks netto-inkomen voor samenwonenden en gezinnen
(dit is de inkomensgrens voor 2017 en wordt jaarlijks geïndexeerd)
- Je huurt een toestel bij één van de volgende door de stad erkende organisaties:

Liberaal Mutualiteit (LM)

Vital Decosterstraat 84

3000 Leuven

☎ 016 20 61 12

www.lm.be

info@mut403.be

**Onafhankelijke Ziekenfondsen
Partena (Euromut)**

Dienst Maatschappelijk werk
Naamsestraat 102 bus B
3000 Leuven
☎ 09/269 85 77
www.partena-ziekenfonds.be
dmw@partena-ziekenfonds.be

Socialistische Mutualiteit (FSMB)

Mechelsestraat 70, 3000 Leuven
☎ 016 22 32 72
www.fsmb.be
quids.site@fsmb.be

Thuiszorgwinkel Vivantia/CM

Koning Leopold I-straat 34
3000 Leuven
☎ 016 35 96 00
www.cm.be - leuven@cm.be

**Neutraal Ziekenfonds Vlaanderen
(NZVL)**

Vaartstraat 56 bus 001
3000 Leuven
☎ 016 30 16 43
www.nzvl.be - leuven@nzvl.be

**Vlaams en Neutraal Ziekenfonds
(V&NZ)**

Vital Decosterstraat 83, 3000 Leuven
☎ 016 85 29 20
www.vnz.be - info@vnz.be

Wit-Gele Kruis Vlaams-Brabant vzw

Mgr. Van Waeyenberghlaan 56,
3000 Leuven
☎ 016 31 95 50
www.witgelekruis.be
zorgcentrale@wgkvlb.be

Uitbetaling van de toelage

De stad Leuven betaalt de toelage aan de leverancier van het alarmsysteem, deze betaalt de toelage aan de huurder. Afhankelijk van het inkomen, bedraagt de toelage tussen 5 euro en 20 euro.

Het toelagereglement en het aanvraagformulier kan je aanvragen bij het **stadskantoor Leuven** directie samenleving
P. Van Overstraetenplein 1
3000 Leuven
☎ 016 27 26 08

of via de website: www.leuven.be -
E-loket-formulieren sociale zaken
- tussenkomst in de huur van een personalarm.

Stadspremie voor aanpassingswerken aan woningen van senioren en personen met een beperking

Zowel de provincie Vlaams-Brabant, als het Vlaams Gewest en de stad Leuven geven een premie voor de aanpassing van een woning aan de lichamelijke conditie van senioren of personen met een beperking.

De premie van de provincie Vlaams-Brabant bedraagt maximaal 2500 euro en de premie van het Agentschap Wonen-Vlaanderen maximaal 1250 euro.

De stad Leuven geeft je een aanvullende aanpassingspremie als een aanpassingspremie eerder door de provincie Vlaams-Brabant werd toegekend en de woning op het grondgebied van de stad Leuven ligt.

Deze stedelijke premie bedraagt 50 % van het bedrag dat door de provincie wordt uitgekeerd voor de aanpassingswerken, met een maximum van 1.250 euro. De stadspremie kan ook niet hoger zijn dan het restbedrag. Het totaal van alle premies kan dus nooit hoger liggen dan de kostprijs van de werken.

Om de stadspremie te bekomen, moet je geen extra formaliteiten vervullen. Alles gebeurt automatisch via de provincie.

Meer informatie:

Stad Leuven

Stadskantoor Leuven
dienst wonen
P. Van Overstraetenplein 1
3000 Leuven
☎ 016 27 26 50
www.leuven.be/wonen
wonen@leuven.be

Provincie Vlaams-Brabant

dienst wonen
Provincieplein 1
3010 Leuven
☎ 016 26 73 10
www.vlaamsbrabant.be/wonen
wonen@vlaamsbrabant.be

Agentschap Wonen-Vlaanderen

Wonen Vlaams-Brabant
Dirk Boutsgebouw
Diestsepoort 6 bus 92
3000 Leuven
☎ 016 66 59 30
www.wonenvlaanderen.be
wonenvlaamsbrabant@rwo.vlaanderen.be

Parkeerplaatsen voor personen met een beperking

Als je in het bezit bent van een speciale parkeerkaart voor personen met een beperking kan je een blauwe parkeerplaats voor personen met een beperking in de buurt van je woning aanvragen. Je kan hiervoor terecht bij de dienst verkeersorganisatie en mobiliteit (VOM). De dienst zal nagaan of er in jouw buurt al een parkeerplaats voor personen met een beperking bestaat en eventueel een nieuwe of extra plaats voorzien.

De parkeerplaats mag wel door iedereen met een speciale parkeerkaart gebruikt worden en is dus niet strikt persoonlijk.

Met een speciale parkeerkaart voor personen met een beperking mag je bovendien op alle parkeerplaatsen in de stad Leuven gratis parkeren, met uitzondering van parkeerplaatsen met een blauw verkeersbord met letter 'P' en onderbord 'Parkeerkaart'. Deze parkeerplaatsen zijn voorbehouden aan bewoners en zorgverstrekkers.

VOM (Verkeersorganisatie en Mobiliteit) van politie Leuven

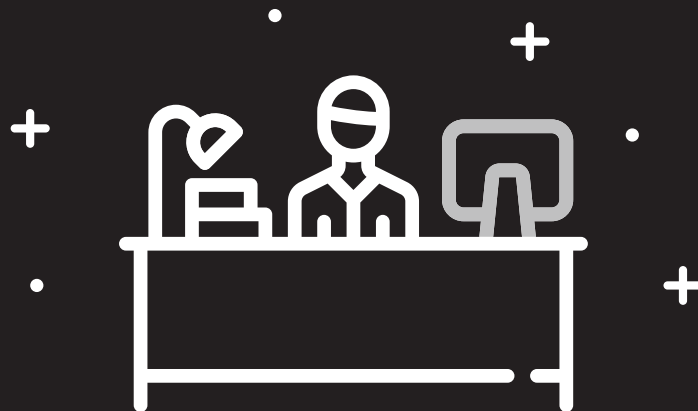
pz.leuven.verkeer@police.belgium.eu

☎ 016 21 07 60



NOTITIES

A series of 20 horizontal dotted lines for writing notes.



TEGEMOETKOMINGEN EN VOORDELEN VIA ANDERE OVERHEIDSDIENSTEN

Tegemoetkomingen en voordelen via andere overheidsdiensten

Vermindering onroerende voorheffing

Je kan een forfaitaire vermindering van de onroerende voorheffing krijgen.

Om van deze vermindering te kunnen genieten, moet de persoon met beperking op één januari van het aanslagjaar onder één van de volgende drie categorieën vallen:

- Ofwel een invaliditeit van minstens 66%;
- Ofwel een vermindering van verdienvermogen tot één derde of minder;
- Ofwel een vermindering van zelfredzaamheid van minimaal 9 punten;
- Ofwel ingeval van een kind: beschikt over een algemeen attest van de Federale Overheidsdienst Sociale Zaken waaruit blijkt dat het in totaal minstens 6 punten heeft op de medische-sociale schaal, of een invaliditeit van minstens 66%.

De invaliditeit moet vóór de leeftijd van 65 jaar vastgesteld zijn. De vermindering wordt toegekend voor de woning waarin de persoon

met beperking op 1 januari van het aanslagjaar zijn officiële woonplaats heeft volgens het bevolkingsregister.

Hoe bekomen?

Je ben eigenaar van de woning

Als je eigenaar bent van een woning en een recht hebt op een vermindering, dan zal die automatisch worden toegekend.

Je huurt een sociale woning

Als je een sociale woning huurt wordt de vermindering automatisch toegekend. De sociale huisvestingsmaatschappij vraagt zelf de jaarlijkse vermindering aan en verrekenet die in de huurprijs.

Je huurt een woning

Aangezien de huurder zelf geen onroerende voorheffing betaalt, zal de vermindering eerst toegekend worden aan de eigenaar (verhuurder). De verhuurder moet de vermindering verrekenen in de maandelijkse huurprijs of uitbetalen aan de huurder. Ook als de huurder de woning inmiddels heeft verlaten, blijft hij recht hebben op de vermindering. De eigenaar moet het bedrag van de verkregen vermindering dan doorstorten aan de voormalige huurder.

Vlaamse Belastingdienst

Vaartstraat 16, 9300 Aalst

☎ 1700

<http://belastingen.vlaanderen.be>

Vermindering inkomstenbelasting

Als je als belastingplichtige een kind met beperking of een andere persoon met beperking ten laste hebt (inclusief jezelf), heb je recht op een bijkomende verhoging van de belastingvrije som. Concreet betekent dit dat je een groter deel van je inkomen niet belast wordt en dat je verschuldigde belasting dus verlaagt.

Ongeacht de leeftijd van de persoon, moeten de feiten overeenkomen en vastgesteld zijn vóór de leeftijd van 65 jaar.

Voorwaarden om in aanmerking te komen:

- Ofwel een invaliditeit van minstens 66%;
- Ofwel een vermindering van verdienvermogen tot één derde of minder;
- Ofwel een vermindering van zelfredzaamheid van minimaal 9 punten;
- Ofwel ingeval van een kind: een invaliditeit van minstens 66%, dat komt voor de kinderbijslag voor kinderen met een beperking overeen met een minimum van vier punten in pijler één.

FOD Financiën

Philipssite 3A bus 1 t.e.m. 4
3001 Leuven

Callcenter FOD: ☎ 02 572 57 57

Fiscale Voordelen bij aankoop en onderhoud van de wagen

Personen met een beperking kunnen onder bepaalde voorwaarden van een aantal fiscale voordelen genieten bij de aankoop en bij het persoonlijk gebruik (zelf rijden of passagier zijn) van hun voertuig.

De voordelen voor een persoon met een beperking omvatten:

- Een verlaagd btw-tarief bij de aankoop van een nieuwe wagen, onderdelen ervan, herstellingswerken en onderhoud: 6 % in plaats van 21 %
- Een vrijstelling op de verkeersbelasting en de belasting op in verkeersstelling

Wie

- Personen die volledig blind zijn
- Personen met een blijvend invalide aan de benen van 50% of meer
- Personen van wie de armen volledig verlamd zijn of beide armen werden geamputeerd

Een aanvraagformulier nr. 716 kan aangevraagd worden bij het

BTW-kantoor Leuven

Philipssite 3A bus 2
3000 Leuven

Callcenter FOD: ☎ 02 572 57 57

Vrijstelling bovengemeentelijke saneringsbijdrage of heffing op afvalwater

Personen die vanaf 1 januari van het heffingsjaar recht hebben op de inkomensvervangende tegemoetkoming, de integratietegemoetkoming, de tegemoetkoming voor hulp aan bejaarden, inkomensgarantie voor ouderen, personen die een leefloon of levensminimum krijgen van het OCMW hebben recht op het niet moeten betalen van:

- De bovengemeentelijke saneringsbijdrage;
- Of de heffing op de waterverontreiniging.

Je kan hiervoor terecht bij de plaatselijke watermaatschappijen en/of de Vlaamse Milieumaatschappij.

De contactgegevens van je plaatselijke watermaatschappij vind je terug op je laatste waterfactuur

Of je kan contact opnemen met
De Watergroep
Herbert Hooverplein 23
3000 Leuven
info.vlaams.brabant@dewatergroep.be

Of via OCMW Leuven
Andreas Vesaliusstraat 47
3000 Leuven
☎ 016 24 83 20

Sociaal tarief gas en elektriciteit

Sommige personen en gezinnen hebben recht op een sterk verlaagde elektriciteits- en aardgasprijs. Deze wordt de 'sociale maximumprijs' of het 'sociaal tarief' genoemd. Deze energieprijs is bij alle energieleveranciers in heel België hetzelfde.

Om het sociaal tarief te krijgen, moet je (of iemand op jouw domicilieadres) een bepaalde uitkering of bepaalde tegemoetkoming krijgen (=een beschermde klant of beschermde afnemer) van:

- **Het OCMW (=catergorie 1):**
leefloon, financiële maatschappelijke dienstverlening gelijkwaardig aan het leefloon, maatschappelijke steun verstrekt door het OCMW die geheel of gedeeltelijk wordt terugbetaald door de federale staat, voorschot op een inkomensgarantie voor ouderen (IGO) of voorschot op een tegemoetkoming voor personen met een beperking.
- **De FOD Sociale Zekerheid Directie-generaal Personen met een Handicap (=catergorie2):**
Tegemoetkoming als persoon met een beperking op basis van een blijvende arbeidsongeschiktheid van 65% (doch afhankelijk van inkomen), inkomensvervangende tegemoetkoming, integratietegemoetkoming, tegemoetkoming voor hulp aan

bejaarden, tegemoetkoming voor hulp van derden, bijkomende kinderbijslag voor kinderen die getroffen zijn door een lichamelijke of geestelijke ondergeschiktheid van minstens 66%.

- **De Rijksdienst voor Pensioenen (=categorie3)**

Inkomensgarantie voor ouderen (IGO), gewaarborgd inkomen voor bejaarden, tegemoetkoming als persoon met een beperking, op basis van een blijvende arbeidsongeschiktheid van 65% (een aanvullende tegemoetkoming of een tegemoetkoming ter aanvulling van het gewaarborgd inkomen), tegemoetkoming voor hulp aan derden.

- Als je huurder bent van een appartement van een sociale huisvestingsmaatschappij met gemeenschappelijke verwarmingsinstallatie op aardgas **(=categorie 4)**.

Het sociaal tarief wordt automatisch toegekend voor categorie 1, 2 en 3. Je hoeft in die gevallen dus geen attest op te sturen naar je leverancier.

Als huurder van een appartement van een sociale huisvestingsmaatschappij (=categorie 4) krijg je het sociaal tarief voor aardgasverwarming niet automatisch. Wend je tot de eigenaar of beheerder van het appartementsgebouw om na te gaan of je het sociaal tarief voor aardgas betaalt of niet. De beheerder van het gebouw moet de nodige stappen ondernemen voor het verkrijgen van het sociaal tarief.

Het sociaal tarief wordt nooit retroactief toegekend. De FOD Economie kent het toe vanaf de eerste dag van het kwartaal waarbinnen je door het verkrijgen van een tegemoetkoming in categorie 1, 2 of 3 valt.

Voor aardgas bestaat er één sociaal tarief. Voor elektriciteit bestaan er drie soorten tarieven (enkelvoudig, tweevoudig en exclusief nacht).

Twee keer per jaar bepaalt en publiceert de CREG (Commissie voor de Regulering van de Elektriciteit en het Gas) de sociale tarieven voor aardgas en elektriciteit.

De tarieven worden elk jaar aangepast op 1 februari en op 1 augustus.

Gratis nummer FOD: ☎ 0800 120 33
www.vlaanderen.be (zoeken Sociaal tarief elektriciteit en gas)

Of via OCMW Leuven,
Andreas Vesaliusstraat 47
3000 Leuven
☎ 016 24 83 20

Sociaal telefoontarief

Het sociaal telefoontarief is een korting op de (vaste of mobiele) telefoon- of internetrekening. Als je in aanmerking

komt voor het sociaal tarief, betaal je minder voor de telefoonaansluiting, voor het abonnement en voor je gesprekken.

Je kunt in aanmerking komen voor het sociaal telefoontarief als je:

- Nog niet van het sociaal tarief geniet en als er in je gezin niemand is die van dat tarief geniet
- Aangesloten bent bij een operator die het sociaal telefoontarief aanbiedt

Je behoort tot één van onderstaande doelgroepen en hebt recht op een Verhoogde Tegemoetkoming in de ziekteverzekering:

- Je bent ouder dan 65 jaar;
- Je bent voor meer dan 66% gehandicapt;
- Je ontvangt een leefloon;
- Je bent slechthorend;
- Je onderging een laryngectomie;
- Je bent militaire oorlogsblinde.

Voldoe je aan de voorwaarden voor het sociale telefoontarief? Dien dan een aanvraag in bij de operator van je keuze. De operator bezorgt je gegevens aan het BIPT. Voldoe je aan alle voorwaarden, dan kent het BIPT je het sociaal telefoontarief toe.

BIPT – Belgisch Instituut voor Postdiensten en Telecommunicatie

Ellipsgebouw

Koning Albert II-laan 35

1030 Brussel

☎ 02 226 88 88

www.bipt.be

info@bipt.be

Sociaal tarief voor televisie bij de kabelmaatschappij

Het al dan niet toekennen van dit sociaal tarief is niet wettelijk vastgelegd en is dus afhankelijk van de kabelmaatschappij.

De meeste maatschappijen geven bijna 50% korting op het kabelabonnement. Je moet hiervoor een attest hebben dat aantoonst dat je minstens 12 punten hebt op de graad van zelfredzaamheid of een beperking hebt van minstens 80%, te bewijzen met een attest van de Federale Overheidsdienst Sociale Zekerheid (FODSZ).

Dit attest bezorg je aan je kabelmaatschappij samen met een kopie van je identiteitskaart en een bewijs van gezinssamenstelling.

Tegemoetkoming in de huurprijs (huursubsidie)

De tegemoetkoming in de huurprijs of huursubsidie ondersteunt mensen met een laag inkomen die verhuizen van een slechte, onaangepaste woning naar een goede, aangepaste woning, die gehuurd wordt op de private huurmarkt of bij een sociaal verhuurkantoor.

Je komt voor deze tegemoetkoming in aanmerking als je onlangs verhuisd bent of binnenkort verhuist. Verhuis je naar een sociale woning die je huurt van een sociale huisvestingsmaatschappij, gemeente of OCMW, dan kom je niet in aanmerking voor de huursubsidie.

De huursubsidie bestaat uit twee delen:

- een éénmalige installatiepremie (= verhuispremie)
- en een maandelijkse huursubsidie

Om in aanmerking te komen voor een huursubsidie, moet je aan een volgende voorwaarden voldoen:

- **Je belastbaar gezinsinkomen** van 3 jaar voor de aanvang, mag niet meer bedragen dan 17.230 euro. Per persoon ten laste (kind of persoon met een erkende beperking), mag je dit bedrag verhogen met 1.540 euro.
- De laatste drie jaar (tien jaar als je woning niet meer aangepast was)

heb jij of één van je gezinsleden geen woning in **volledige eigendom** of **vruchtgebruik** gehad. Hierop zijn wel enkele uitzonderingen.

- Zowel de woning die je verlaat als de nieuwe woning moeten in het Vlaamse Gewest liggen.
- De woning die je verlaat:
 - is onbewoonbaar, ongeschikt of te klein verklaard; of
 - de woning is gesloopt; of
 - jij of een inwonend gezinslid is minstens 65 jaar of heeft een ernstige beperking en de woning is niet aangepast aan de fysieke toestand van deze bewoner.
- De nieuwe huurwoning:
 - mag geen kamer of een sociale huurwoning zijn die je huurt van een sociale huisvestingsmaatschappij, gemeente of OCMW;
 - mag geen manifeste gebreken, veiligheids- of gezondheidsrisico's vertonen en moet aangepast zijn aan de samenstelling van het gezin;
 - als jij of een inwonend gezinslid op de aanvraagdatum minstens 65 jaar is of een ernstige beperking heeft, moet de woning aangepast zijn aan de fysieke toestand;
 - de huurprijs (zonder bijkomende kosten) mag niet hoger zijn dan 580 euro. Daar mag je 72,50 euro bijtellen per persoon ten laste

(kind of persoon met een erkende beperking).

Je moet de aanvraag voor de tegemoetkoming indienen via het aanvraagformulier: 'Aanvraag van een tegemoetkoming in de huurprijs van een woning'. Je kunt de huursubsidie ten vroegste 9 maanden voor de start van het huurcontract en ten laatste 9 maanden na de aanvraag van het huurcontract aanvragen.

Als je verhuist moet je dit onmiddellijk melden aan Wonen-Vlaanderen.

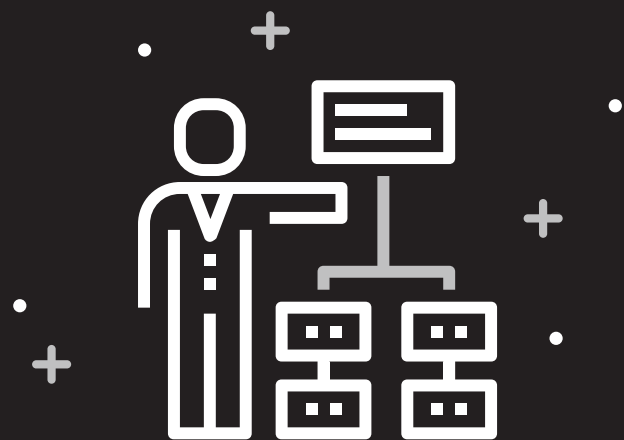
Wonen Vlaams-Brabant

Dirk Boutsgebouw
Diestsepoort 6 bus 92
3000 Leuven

☎ 016 66 59 30

www.wonenvlaanderen.be

wonenvlaamsbrabant@rwo.vlaanderen.be



VLAAMS ZORGAANBOD

De Vlaamse sociale bescherming

Tegemoetkoming Vlaamse zorgverzekering

De Vlaamse zorgverzekering biedt een zwaar zorgbehoevende (meerderjarige, zonder leeftijdsgrens) een maandelijkse tegemoetkoming van 130 euro als vergoeding van niet medische kosten, zowel thuis als in een residentiële voorziening. Het bedrag kan je vrij besteden en je hoeft geen bewijzen voor te leggen.

.....
: www.vlaamsesocialebescherming.be :
: - Tegemoetkomingen :
.....

Basisondersteuningsbudget (BOB)

Het basisondersteuningsbudget (BOB) is een Vlaamse tegemoetkoming voor meerderjarigen. Een maandelijks bedrag van 300 euro zal uitbetaald worden door de zorgkas. Het BOB kan je ook inzetten om de bijdrage voor reguliere huishulp of **Rechtstreeks Toegankelijke Hulp (RTH)** te betalen (zie onder). Is dit budget onvoldoende, dan kan je bij het VAPH een persoonsvolgend budget aanvragen.

.....
: www.vlaamsesocialebescherming.be :
: - Tegemoetkomingen :
.....

Individuele materiële bijstand van het Vlaams agentschap voor personen met een handicap (VAPH)

Wat is het Vlaams Agentschap voor Personen met een Handicap (VAPH)?

Het VAPH subsidieert diensten, voorzieningen en personen met een beperking op verschillende domeinen. Om aanspraak te maken op diensten, hulpmiddelen en/of budgetten, moet je een aanvraag indienen. De aanvraagprocedure verschilt naargelang de aanvrager minder- of meerderjarig is.

Voor minderjarigen verloopt de aanvraagprocedure via de Intersectorale Toegangspoort (ITP), een dienst van het Agentschap Jongerenwelzijn van de Vlaams overheid.

Ben je meerderjarig, dan moet je aan een aantal voorwaarden voldoen:

- Je bent erkend door het VAPH als een persoon met een beperking.
- Je ben tussen 18 en 65 jaar als je voor de eerste keer ondersteuning vraagt aan VAPH

- Je woont in Vlaanderen of het Brussels Hoofdstedelijk Gewest.

Koning Albert II-laan 37
1030 Brussel
☎ 02 225 84 11
www.vaph.be
informatie@vaph.be

Welke diensten, hulpmiddelen en budgetten zijn er?

• Diensten en voorzieningen

Het VAPH subsidieert de diensten en voorzieningen die zorg verlenen aan personen met een beperking door begeleiding en opvang.

• Hulpmiddelen en aanpassingen

Om je dagelijks leven beter te organiseren kan je als persoon met een beperking een financiële tegemoetkoming krijgen voor hulpmiddelen, aanpassingen of bijstand. Het VAPH komt alleen tussen in de extra uitgaven die te maken hebben met de beperking. Op www.vaph.be – tabblad hulpmiddelen en aanpassingen kan je de lijst raadplegen welke hulpmiddelen wel of niet in aanmerking komen.

• Vervoers- en verblijfskosten in het gewoon onderwijs (minder- en meerderjarigen)

Leerlingen met een beperking die les volgen in het gewoon onderwijs, kunnen via het VAPH onder bepaalde

voorwaarden een tegemoetkoming krijgen voor vervoers- en verblijfskosten.

• Persoonlijke-assistentiebudget (PAB) (minderjarigen)

Minderjarigen met een beperking die thuis willen blijven wonen, kunnen een Persoonlijke-assistentiebudget (PAB) aanvragen om assistenten in dienst te nemen.

• Persoonsvolgend budget (PVB) (meerderjarigen)

Meerderjarigen die intensieve ondersteuning willen, kunnen daar een budget voor aanvragen. Het is een gepersonaliseerd bedrag per jaar waarmee je zorg en ondersteuning kunnen inkopen binnen je eigen netwerk, bij vrijwilligers, individuele begeleiders, professionele zorgverleners en bij door het **VAPH vergunde zorgaanbieders** (zie onder). www.vaph.be

• Bijstandsorganisaties

Bijstandsorganisaties helpen PVB-budgethouders bij de opstart en het beheer van hun persoonsvolgend budget en de organisatie van hun ondersteuning. De contactgegevens van deze organisaties kan je vinden op de website van VAPH onder 'bijstandsorganisaties'.

- Voor informatie over hulpmiddelen en aanpassingen in de werksituatie kan je bij de VDAB terecht (zie onder hoofdstuk 'werken met een arbeidsbeperking' in deze gids).

Aanbieders van rechtstreeks toegankelijke hulp (RTH-AANBIEDERS)

Rechtstreeks toegankelijke hulp (RTH) is beperkte, handicap-specifieke ondersteuning in de vorm van begeleiding, dagopvang of verblijf voor wie af en toe hulp nodig heeft. Voor rechtstreeks toegankelijke hulp moet je geen aanvraag indienen bij het VAPH. Je stapt rechtstreeks naar de zorgaanbieder.

Alvinnenberg

De Alvinnenberg is een woonvoorziening en een ondersteuningsdienst voor volwassen personen met een verstandelijke en/of fysieke beperking. Het aanbod bestaat uit vier mogelijkheden: wonen, werken, vrije tijdsbesteding en beschermd wonen.

G. Feremanslaan 27
3001 Leuven
☎ 016 30 88 88
www.alvinnenberg.be
secretariaat@alvinnenberg.be

Ave Regina

Binnen de jongerenzorg biedt Ave Regina verschillende modules aan. Afhankelijk van de hulpvraag kunnen één of meerdere van deze zorgvormen ingeschakeld worden voor de ondersteuning van het kind, de jongere en het gezin. Je kan hier terecht voor verblijf (internaat) of kortdurende ondersteuning.

Ook binnen de volwassenenzorg kan afhankelijk van de zorgvraag één of meerdere zorgvormen ingeschakeld worden voor een volwassene met een beperking en zijn familie of netwerk.

Ave Regina voorziet in woonondersteuning, dagondersteuning of individuele ondersteuning.

Klein Park 1
3360 Lovenjoel (Bierbeek)
☎ 016 46 89 19
www.averegina.be - info@averegina.be

Begeleid Wonen Leuven

Vzw Begeleid Wonen is een pluralistische dienst die ambulante en mobiele ondersteuning biedt aan volwassen personen met een beperking. De vzw vertrekt vanuit de vragen van de cliënt.

en helpt je vorm en inhoud te geven aan zelfstandig wonen, zodat je je leven in de samenleving kwaliteitsvol kan ervaren.

Prins Regentplein 36
3010 Leuven
☎ 016 23 20 42
www.begeleidwonen.be
info@begeleidwonen.be

Hejmen vzw

Hejmen vzw biedt de mogelijkheid tot langdurig en/of permanent wonen, mobiele dienst, rechtstreeks toegankelijke hulp en dagbesteding voor volwassenen met een beperking.

's-Hertogenlaan 62
3000 Leuven
☎ 016 22 10 25
(ASS-team, mobiele dienst
beschermd wonen)

Halfmaartstraat 10
3000 Leuven
☎ 016 74 47 81
(tehuis voor werkenden)

www.hejmen.be - info@hejmen.be

Medisch Pedagogisch Centrum Terbank

MPC Terbank is een Multifunctioneel Centrum (MFC) dat gepaste antwoorden biedt op zorgvragen voor: verblijf, dagbesteding tijdens schooluren, buitenschoolse dagopvang, kortdurend logeren, ambulante begeleiding in gezinnen.

Tervuursesteenweg 295
3001 Leuven
☎ 016 31 12 50
info@mpcterbank.be

Oostrem

De VZW Oostrem is een voorziening voor volwassenen met verstandelijke en meervoudige beperkingen en voor volwassenen met multiple-sclerose en met niet-aangeboren hersenletsels. Oostrem voorziet in dagbesteding en huisvesting.

Oostremstraat 26
3020 Herent
☎ 016 88 19 25
www.oostrem.be
dewilg@oostrem.be

Open Therapeuticum Leuven

NAH-werking/Private Stichting

Dit centrum is gespecialiseerd in de begeleiding van personen met een niet-aangeboren hersenletsel, al dan niet ten gevolge van een verkeersongeval. Je krijgt ondersteuning op verschillende levensdomeinen.

OTL-Groepspraktijk begeleidt mensen naar een volwaardige maatschappelijke integratie dankzij een integrale verzorgingswijze, gebaseerd op de optimalisatie van het aanwezige potentieel. OTL Groepspraktijk biedt zorg op maat. Die zorg omvat zowel lichamelijk als emotioneel welbevinden.

Bij **De Open Bakker** vinden jongeren en jongvolwassenen een geschikte werkomgeving en word je voorbereid op een job in het gewone arbeidscircuit.

Open Therapeuticum Leuven
Schoolstraat 20, 3020 Herent
☎ 016 22 70 42
www.opentherapeuticum.be
onthaalweb@opentherapeuticum.be

Pleegzorg voor volwassenen

Pleegzorg Vlaams-Brabant en Brussel is een dienst voor begeleiding van vol-

wassenen met een beperking en/of psychiatrische problematiek.

De volgende begeleidingsvormen worden aangeboden: begeleid wonen met vrijwilliger, rechtstreeks toegankelijke hulp, wonen in een huis lang verblijf, wonen in een doorstromingshuis, wonen bij familie of kennissen, wonen of logeren in een gastgezin.

Pleegzorg Vlaams-Brabant en Brussel
Tiensevest 17
3010 Leuven
☎ 016 22 96 13
www.pleegzorgvolwassenen.be
volwassenen@pleegzorgvbb.be

Ter Wende-Espero

Ter Wende biedt creatieve zorg-opmaat aan jongeren en gezinnen met ernstige psychosociale en relationele moeilijkheden.

Mechelsevest 30
3000 Leuven
☎ 016 22 45 42
www.terwende.be
info@terwende.be

Vergunde zorgaanbieders

Een vergunde zorgaanbieder is een zorgaanbieder bij wie u als meerderjarige terecht kunt voor niet-rechtstreeks toegankelijke zorg of ondersteuning. U kunt die zorg en ondersteuning betalen met uw persoonsvolgend budget.

Alvinnenberg

De Alvinnenberg is een woonvoorziening en een ondersteuningsdienst voor volwassenen personen met een verstandelijke en/of fysieke beperking. Het aanbod bestaat uit vier mogelijkheden: wonen, werken, vrijetijdsbesteding en beschermd wonen.

G. Feremanslaan 27, 3001 Leuven
☎ 016 30 88 88
www.alvinnenberg.be
secretariaat@alvinnenberg.be

Ave Regina

Binnen de jongerenzorg bieden ze verschillende modules aan. Afhankelijk van de hulpvraag kunnen één of meerdere van deze zorgvormen ingeschakeld

worden voor de ondersteuning van het kind, de jongere en het gezin. Zij hebben verblijf (internaat) of kortdurende ondersteuning.

Binnen de volwassenenzorg is het ook afhankelijk van de zorgvraag of er één of meerdere zorgvormen ingeschakeld worden voor de volwassenen met een beperking en zijn familie of netwerk. Zij hebben woonondersteuning, dagondersteuning of individuele ondersteuning.

Klein Park 1
3360 Lovenjoel (Bierbeek)
☎ 016 46 89 19
www.averegina.be - info@averegina.be

Begeleid Wonen Leuven

Vzw Begeleid Wonen is een pluralistische dienst die ambulante en mobiele ondersteuning biedt aan volwassen personen met een beperking bij het zelf vorm en inhoud geven aan hun zelfstandig wonen, zodat zij hun leven in de samenleving kwaliteitsvol ervaren. Ze vertrekken vanuit de vragen van de cliënt.

Prins Regentplein 36, 3010 Leuven
☎ 016 23 20 42
www.begeleidwonen.be
info@begeleidwonen.be

Hejmen vzw

Zij bieden de mogelijkheid tot langdurig en/of permanent wonen, mobiele dienst, rechtstreeks toegankelijke hulp en dagbesteding aan voor volwassenen met een beperking.

's-Hertogenlaan 62, 3000 Leuven

☎ 016 22 10 25

(ASS-team, mobiele dienst
beschermd wonen)

Halfmaartstraat 10, 3000 Leuven

☎ 016 74 47 81

(tehuis voor werkenden)

www.hejmen.be - info@hejmen.be

IZW vzw

Het zelfstandig wonen is een woonvorm voor mensen met ernstige bewegingsbeperkingen. In een focus-cluster, zoals deze woonprojecten genoemd worden, liggen 12 tot 15 aangepaste woningen of appartementen verspreid in een gewone woonwijk. Elke woning is voorzien van een aantal basisaanpassingen, die kunnen worden uitgebreid met speciaal op de bewoner afgestemde technische hulpmiddelen. Er is een communicatiesysteem geïnstalleerd dat de bewoner in staat stelt ADL-assistentie (Assistentie Dagelijks Leven) 24u/24u in te roepen.

De nadruk wordt gelegd op het zelfstandig organiseren van de dagelijkse activiteiten.

IZW vzw

Riddersstraat 60/02, 3000 Leuven

☎ 016 20 71 50

www.izw.be

riddersstraat@izw.be

Medisch Pedagogisch Centrum Terbank

MPC Terbank is een Multifunctioneel Centrum (MFC) dat gepaste antwoorden biedt op zorgvragen voor: verblijf, dagbesteding tijdens schooluren, buitenschoolse dagopvang, kortdurend logeren, ambulante begeleiding in gezinnen.

Tervuursesteenweg 295

3001 Leuven

☎ 016 31 12 50

info@mpcterbank.be

Oostrem

De VZW Oostrem is een voorziening voor volwassenen met verstandelijke en meervoudige beperkingen en voor

volwassenen met multiple-sclerose en met niet-aangeboren hersenletsels. Oostrem voorziet in dagbesteding en huisvesting.

Oostremstraat 26
3020 Herent
☎ 016 88 19 25
www.oostrem.be
dewilg@oostrem.be

Open Therapeuticum Leuven

NAH-werking/Private Stichting

Dit centrum is gespecialiseerd in de begeleiding van personen met een niet-aangeboren hersenletsel, al dan niet ten gevolge van een verkeersongeval. Je krijgt ondersteuning op verschillende levensdomeinen.

OTL-Groepspraktijk begeleidt mensen naar een volwaardige maatschappelijke integratie dankzij een integrale verzorgingswijze, gebaseerd op de optimalisatie van het aanwezige potentieel. OTL Groepspraktijk biedt zorg op maat. Die zorg omvat zowel lichamelijk als emotioneel welbevinden.

Bij **De Open Bakker** vinden jongeren en jongvolwassenen een geschikte werkomgeving en word je voorbereid op een job in het gewone arbeidscircuit.

Open Therapeuticum Leuven
Schoolstraat 20
3020 Herent
☎ 016 22 70 42
www.opentherapeuticum.be
onthaalweb@opentherapeuticum.be

Orthoagogisch centrum Het Roerhuis

Deze organisatie zet zich in voor het welzijn voor volwassenen met een verstandelijke en/of meervoudige beperking. Je krijgt ondersteuning op maat bij het wonen en/of zinvolle dagbesteding.

Galgebergstraat 42
3000 Leuven
☎ 016 310 301
www.hetroerhuis.be

Pleegzorg voor volwassenen

Pleegzorg Vlaams-Brabant en Brussel is een dienst voor begeleiding aan volwassenen met een beperking en/of psychiatrische problematiek. De volgende begeleidingsvormen worden aangeboden: begeleid wonen met vrijwilliger, rechtstreeks toegankelijke hulp, wonen in een huis lang verblijf,

wonen in een doorstromingshuis, wonen bij familie of kennissen, wonen in een gastgezin, logeren in een gastgezin.

Pleegzorg Vlaams-Brabant en Brussel
Tiensevest 17
3010 Leuven
☎ 016 22 96 13
www.pleegzorgvolwassenen.be
volwassenen@pleegzorgvbb.be

Ter Wende - Espero

Ter Wende biedt creatieve zorg-opmaat aan jongeren en gezinnen met ernstige psychosociale en relationele moeilijkheden.

Mechelsevest 30
3000 Leuven
☎ 016 22 45 42
www.terwende.be
info@terwende.be

Windekind vzw

Basis- en secundair onderwijs voor buitengewoon onderwijs – Type basisaanbod en type 4.

Schapenstraat 98, 3000 Leuven
☎ 016 24 11 10
www.windekindleuven.be
vzw@windekindleuven.be

Thuisbegeleiding

Het Raster vzw Leuven

Thuisbegeleiding rond autisme

Geldenaaksebaan 277, 3001 Leuven
☎ 016 85 09 01
www.hetraster.be
info@hetraster.be

Onderweg vzw

Pleegzorg is een hulpvorm waarin volwassenen met een beperking worden opgevangen in een gastgezin. De beperking van de gasten kan verstandelijk, psychisch, fysisch of zintuiglijk zijn, of een combinatie van die beperkingen omvatten. De opvang kan tijdelijk zijn of een langere periode beslaan. Gastgezin en gast worden tijdens de opvang begeleid door Onderweg.

Eénmeilaan 10, 3010 Leuven
☎ 016 44 97 27
www.onderweg.org
info@onderweg.org

Beschermings- statuten

Bewindvoering (enkel voor meerderjarigen)

Bewindvoering is een beschermingsmaatregel voor personen die wegens hun gezondheidstoestand - al dan niet tijdelijk - niet in staat zijn om geheel of gedeeltelijk de eigen belangen van persoonlijke en/of vermogensrechterlijke aard zelf waar te nemen. Dit kan zowel om fysieke als om psychische redenen zijn.

Vanaf 1 september 2014 bestaat er nog maar één globale beschermingsmaatregel waarbij men uitgaat van het principe dat kwetsbare personen (zoals mensen met een verstandelijke beperking, mensen met dementie, ...) hun rechten zoveel mogelijk zelf moeten kunnen uitoefenen. Er wordt voor elke persoon een bewindvoering op maat gemaakt.

Het nieuwe systeem is gebaseerd op het voormalige stelsel van voorlopige bewindvoerder. Dit stelsel zowel betrekking op de goederen en het vermogen van personen alsook de bescherming van de persoon. De Vrederechter duidt voor elke handeling aan of de persoon in kwestie bekwaam is of niet en in welke graad (**bijstand of vertegenwoordiging**).

Bij **bijstand** kan de beschermde persoon een handeling stellen, maar moet hij zich hierbij laten bijstaan. Hij kan de handeling dus niet alleen uitvoeren.

Bij **vertegenwoordiging** treedt een vertegenwoordiger op in de plaats van de beschermde persoon.

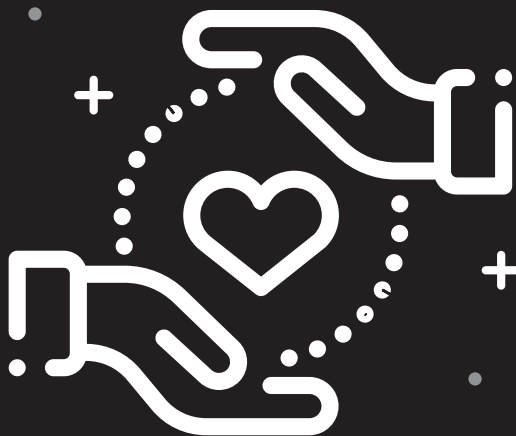
Het bewind kan worden aangevraagd door de te beschermen persoon zelf, zijn familie of een andere belanghebbende (zoals een buur, een verzorger of een maatschappelijk werker) of door De procureur des Konings door een verzoekschrift over te maken aan de vrederechter.

Vredegerechten van Leuven
Vaartstraat 24-26, 3000 Leuven
☎ 016 21 48 26
www.rechtbanken-tribunaux.be
vred.leuven1@just.fgov.be



NOTITIES

A series of 20 horizontal dotted lines, evenly spaced, intended for writing notes.



ONDERSTEUNING EN BELANGENBEHARTIGING

Ondersteunende diensten

KOC-kenniscentrum hulpmiddelen

Hulpmiddelen helpen personen met een beperking om activiteiten uit te voeren. De meest doelmatige oplossing is de oplossing die het best bij jou of de persoon met een beperking past, inclusief zijn/haar activiteiten en omgeving, en die de beste prijs-kwaliteitsverhouding heeft. Het kenniscentrum Hulpmiddelen (KOC) van het VAPH verspreidt informatie over hulpmiddelen. Je kan hun databank voor hulpmiddelen, de **Vlibank**, raadplegen: www.vlibank.be.

Meer informatie:

KOC-kenniscentrum Hulpmiddelen,
Zenithgebouw, Koning AlbertII-laan 37
1030 Brussel
☎ 02 225 86 61
www.hulpmiddeleninfo.be
koc@vaph.be

Trefpunt Zelfhulp

Je kan bij Trefpunt Zelfhulp terecht voor ondersteuning van je zelfhulpgroep en informatie over zelfhulp.

Daarnaast stimuleert het Trefpunt onderzoek rond lotgenotencontact en werkt het samen met organisaties en overheden om zelfhulp te promoten.

Meer informatie:

Parkstraat 45 bus 3608
3000 Leuven
☎ 016 23.65.07
www.zelfhulp.be
trefpunt.zelfhulp@kuleuven.be

Puzzel (Resonans vzw)

Een gratis informatie- en verwijzingsdienst voor personen met een beperking, hun familieleden, zorgverleners en andere geïnteresseerden.

☎ 0800-15045 (gratis)
Maandag, dinsdag en donderdag:
9.00 - 12.30 uur en 13.00 - 15.30 uur
Woensdag en vrijdag: 9.00 - 12.30 uur
www.handicap-ambulant.be
puzzel@resonansvzw.be

Tolken Vlaamse gebarentaal (VGT) voor doven en slechthorenden

Teletolk

Via Teletolk kan je gesprekken voor

persoonlijke doeleinden voeren zoals: een afspraak maken met arts of kapper, maar ook informatie vragen bij een overheid of organisatie. Teletolk biedt voor wie doof of slechthorend is een eenvoudig communicatiemiddel om praktische zaken te regelen met horende personen.

Meer informatie:

www.vlaanderen.be en kies voor:
Gezin, welzijn & gezondheid –
teletolk voor doven of slechthorende
– start een teletolksessie

Dit kan van maandag tot vrijdag van
8.00 uur tot 19.00 uur en op zater-
dag van 10.00 uur tot 18.00 uur.

Betaalde tolken

Doven en slechthorenden kunnen, onder bepaalde voorwaarden, beroep doen op een door de overheid betaalde tolk (via het Vlaams Agentschap voor personen met een Handicap).

Voor meer informatie kan je terecht bij het Vlaams Communicatie Assistentie Bureau voor Doven vzw (CAB). Het CAB wil over heel Vlaanderen op de meest geschikte en rechtvaardige manier bemiddelen zodat iedere aanvraag leidt tot een optimale bijstand door een deskundige tolk.

Vlaamse Communicatie Assistentie Bureau voor Doven vzw (CAB)

Dendermondesteenweg 449
9070 Destelbergen
☎ 09 228 28 08
www.cabvlaanderen.be
tolkaanvraag@cabvlaanderen.be

Doof Vlaanderen

Dorpsstraat 43, 9052 Zwijnaarde
☎ 09 224 46 76
www.doof.vlaanderen
info@doof.vlaanderen

Brochure: ouder worden met een beperking

De brochure 'Ouder worden met een beperking' is een gids om ouder wordende personen met een beperking en hun omgeving ondersteuning en zorg aan te bieden.

De brochure downloaden:
www.kennisplein.be – bij zoeken: gids ouder worden met een verstandelijke beperking – deze selecteren en je kan hem downloaden.

SEN VZW (steunpunt expertise netwerken)

Eliaertstraat 20, 2140 Antwerpen
☎ 03 270 32 10

Belangen- verenigingen

Onderstaande belangenverenigingen zijn vertegenwoordigd in de Leuvense adviesraad toegankelijkheid.

KVG-Vlaams-Brabant

De KVG-groep is een organisatie van en voor personen met een beperking in Vlaanderen. Je kan bij hen terecht voor vrije tijd activiteiten, vakantie, vorming, Hun vier grote pijlers zijn dan ook ontmoeten, informeren, praktische hulp en toegankelijke samenleving.

KVG-Vlaams-Brabant

Tiensesteenweg 63
3010 Leuven

☎ 016 23 51 61

www.kvg-vlaamsbrabant.be

Vlaams-brabant@kvg.be

VeBeS

De vereniging van Blinden en slechtzienden Licht en Liefde vzw wil er zijn voor alle mensen die met oogproblemen geconfronteerd worden. Mensen van wie het zichtvermogen niet meer

corrigeerbaar is, krijgen, ongeacht de aard of oorzaak van hun aandoening, te maken met heel wat dagelijkse problemen. De organisatie biedt hen informatie, kans om ervaringen uit te wisselen, ontspanning, ledenservice en belangenbehartiging.

De vereniging wordt geleid door ervaringsdeskundigen, mensen die door hun eigen zichtbeperking weten wat voor de doelgroep belangrijk is.

VeBeS, Oudenburgweg 40

8490 Varsenare

☎ 02 212 11 10

www.vebes.be - info@VeBeS.be

Blindenzorg Licht en Liefde vzw

Blindenzorg Licht en Liefde helpt slechtziende en blinde mensen om een kwaliteitsvol leven uit te bouwen. Kwaliteit van leven is onlosmakelijk verbonden met de wensen van de persoon zelf. BLL biedt personen met een visuele beperking een ruime, vraaggestuurde zorg, assistentie en informatie aan. Dit doen ze zelf en in samenwerking met andere organisaties.

De vereniging wordt geleid door ervaringsdeskundigen, mensen die door hun eigen zichtbeperking weten wat voor de doelgroep belangrijk is.

Blindenzorg Licht en Liefde

Oudenburgweg 40

8490 Varsenare

☎ 050 40 60 50

www.blindenzorglichtenliefde.be

alg.dir@lichtenliefde.be

Brailleliga

De Brailleliga behartigt de belangen van blinde en slechtziende personen en wil hun zelfstandigheid vergroten en hun integratie in de maatschappij bevorderen. Daarnaast sensibiliseert de organisatie het grote publiek over de moeilijkheden die blinde of slechtziende personen ondervinden. Tot slot steunt men ook onderzoek in de oogheelkunde.

Brailleliga

Fonteinstraat 133 bus 0001

3000 Leuven

☎ 016 20 37 97

www.braille.be

info@braille.be

Doof Vlaanderen vzw (voormalig Fevlado)

Doof Vlaanderen wil werk maken van gelijkwaardigheid, emancipatie en ont-

plooiing van dove personen en hun taal, de Vlaamse Gebarentaal.

Daarom komt Doof Vlaanderen op voor de eigenheid, de rechten en het welzijn van dove personen in alle aspecten van het dagelijks leven.

Doof Vlaanderen vzw

Dorpsstraat 43

9052 Zwijnaarde

☎ 09 224 46 76

www.doof.vlaanderen

info@doof.vlaanderen

Konekt vzw

Deze organisatie richt zich op leren en ontwikkelen voor mensen met een verstandelijke beperking en hun omgeving (familie, vrijwilligers, professionele ondersteuners). Konekt wil een hefboom zijn voor de kwaliteit van leven van mensen met een beperking en organiseert allerlei activiteiten en vormingen.

Konekt

Ravenstraat 98, 3000 Leuven

☎ 09 261 57 50

www.konekt.be

info@konekt.be

Inclusie Vlaanderen

De vereniging wil voor personen met een verstandelijke beperking een zo inclusief mogelijk leven, met ondersteuning waar nodig. Ze waakt erover dat die ondersteuning er is of komt, in zoveel mogelijk vormen, met zoveel mogelijk keuzemogelijkheden. De achterliggende gedachte en het grote doel van Inclusie Vlaanderen is dat de doelgroep er beter van wordt.

Inclusie Vlaanderen vzw

Giraudlaan 24
1030 Schaarbeek
www.inclusievlaanderen.be
secretariaat@inclusievlaanderen.be

Afdeling Midden-Brabant - Leuven:
☎ 016 48 01 37
ritaackermans@hotmail.com

Bindweefsel.be

Vlaamse vereniging voor erfelijke bindweefselandoeningen.

☎ 0493 05 09 99
info@bindweefsel.be
www.bindweefsel.be

De Clep

De Clep is een vereniging voor andersvaliden die heel wat activiteiten organiseren voor hun leden. Zo worden er dansnamiddagen, steakdagen, daguitstap naar de kust, en nog veel meer georganiseerd tegen een budgetvriendelijke prijs.

info@declep.be

Seksualiteit

Aditi vzw

Aditi vzw geeft advies, informatie en ondersteuning betreffende seksualiteit aan personen met een beperking en hun netwerk. Sinds januari 2014 richt Aditi zich ook naar ouderen.

Aditi

Postbus 2

3150 Haacht

<http://aditivzw.be>

info@aditivzw.be

☎ Telefoonpermanentie:

0488 870 677 van maandag tot
vrijdag 9.00 uur tot 17.00 uur

Ze komen regelmatig samen in café Rocco en gaan af en toe samen op stap (bowlen, museum...). Zo nu en dan brengen ze ook een bezoekje aan andere verenigingen die werken rond dit thema.

Holebihuis Vlaams Brabant

Diestsesteenweg 24

3010 Leuven

☎ 0478 96 84 48

www.rozeballon.be

rozeballon@holebihuis.be

De Roze Ballon - Holebihuis Vlaams-Brabant

Er zijn in Vlaanderen weinig ontmoetingsmogelijkheden voor holebi's en transgenders met een verstandelijke beperking. De Roze Ballon ontstond als project van het Holebihuis Vlaams-Brabant, om ontspannende en informatieve activiteiten te voorzien voor holebi's en transgenders met een verstandelijke beperking.



NOTITIES

A series of 20 horizontal dotted lines, evenly spaced, intended for writing notes.



MOBILITEIT EN VERVOER

Hulpmiddelen

De witte blindenstok

De witte stok die bestemd is voor personen met een visuele beperking mag alleen onder bepaalde voorwaarden gebruikt worden. Je kan een aanvraag indienen als je een visuele beperking hebt van tenminste 60% (naar de normen van de Officiële Belgische Schaal ter bepaling van de graad van invaliditeit).

Ofwel: een getuigschrift kunnen voorleggen van een oogarts die erkend is inzake revalidatie.

Met de witte stok kan je de andere weggebruikers (automobilisten, fietsers, motorrijders, ...) duidelijk maken dat je een visuele beperking hebt. Als je een voetganger met een witte stok opmerkt, moet je extra voorzichtig zijn, vertragen en indien nodig stoppen.

Brailleliga vzw

Fonteinstraat 133 bus 001
3000 Leuven

☎ 016 20 37 97

ter plaatse enkel op afspraak
www.braille.be
info@braille.be

Blindenzorg Licht en Liefde vzw

Ernest Solvaystraat 77

3010 Leuven

☎ 016 26 05 90

www.blindenzorglichtenliefde.be

leuven@vlaamsoogpunt.be

Rolstoelen

Voor de aankoop van een rolstoel kan je terecht bij je mutualiteit of het multidisciplinaire team (MDT) in je behandelend ziekenhuis. Indien je mutualiteit de rolstoel niet of slechts gedeeltelijk terugbetaalt, dan kan je bovendien een aanvraag tot tegemoetkoming indienen bij het Vlaams Agentschap voor Personen met een Handicap (zie onder het hoofdstuk 'Vlaams zorgaanbod voor personen met een beperking' in deze gids).

Het Belgisch Instituut voor de Verkeersveiligheid heeft een brochure uitgegeven: met de rolstoel in het verkeer.

Deze kan je downloaden of bestellen www.bivv.be – webshop selecteren – informatie. Hier kan je de verschillende brochures bekijken of telefonisch bestellen 02 44 15 18.

Voertuigaanpassing

Je hebt een medische aandoening waardoor je veilige deelname aan het verkeer in het gedrang komt? Dan evalueert het Centrum voor Rijgeschiktheid en voertuig Aanpassing (CARA) met een multidisciplinair team van artsen, psychologen en rij-experten de voorwaarden en beperkingen van je rijbewijs. Zij leveren eventueel een rijgeschiktheidsattest af. Samen met dit attest zullen zij je adviseren over aanpassingen aan je voertuig.

Belgisch Instituut voor de verkeers-
veiligheid - Afdeling CARA
Haachtsesteenweg 1405
1130 Brussel
☎ 02 244 15 52
CARA@bivv.be - www.bivv.be -
home/adviesbureau/particulieren/cara

Openbaar vervoer

NMBS

Nationale verminderingskaart op het openbaar vervoer

De nationale verminderingskaart op het openbaar vervoer voor blinden en slechtzienden is een kaart waarmee je gratis kunt reizen met De Lijn, de MIVB, de TEC en de NMBS.

Je hebt recht op een nationale verminderingskaart voor het openbaar vervoer als je blind of slechtziende bent, met een blijvende invaliditeit van minstens 90%.

De aangifte gebeurt digitaal. Via de website: www.handicap.belgium.be - kan je een aanvraag indienen. Je kan dit zelf doen via de site of je kan hiervoor terecht bij stadskantoor Leuven of bij een medewerker van je ziekenfonds of bij OCMW.

stadskantoor Leuven
directie samenleving
P. Van Overstraetenplein 1
3000 Leuven.

Kaart voor kosteloze begeleider van een persoon met een beperking op het openbaar vervoer

Met deze kaart kan een persoon met een beperking zich gratis laten begeleiden door een persoon naar keuze op bussen en trams van De Lijn en op treinen van de NMBS.

De begeleider reist gratis als hij of zij de persoon met een beperking vergezelt en dezelfde reis in dezelfde klasse aflegt. De persoon met een beperking moet een geldig vervoerbewijs hebben.

Je hebt recht op de kaart kosteloze begeleider als je niet alleen kan reizen om één van de volgende redenen:

- Een vermindering van zelfredzaamheid met tenminste 12 punten volgens de handleiding voor de evaluatie van de graad van zelfredzaamheid;
- Een blijvende invaliditeit of arbeidsongeschiktheid van minstens 80%;
- Een blijvende invaliditeit rechtstreeks toe te schrijven aan de onderste ledematen die tenminste 50% bedraagt;
- Een volledige verlamming of amputatie van de bovenste ledematen;
- Een integratietegemoetkoming categorie III of hoger.

www.vlaanderen.be, Gezin, welzijn en gezondheid, mobiliteit met een handicap

www.belgianrail.be, vervoersbewijzen, gratis of met korting op de trein, kosteloze begeleider

Je kan deze kaart aanvragen tijdens de openingsuren in een station naar keuze (de loketbediende stuurt je aanvraag vervolgens op naar de bevoegde dienst) of je stuurt je aanvraag naar volgend adres: NMBS, 10-14 B-MS. 1322, Hallepoort 40, 1060 Brussel

Voorrangkaart voor een zitplaats in de trein en de bus

De voorrangkaart is voor iedereen die het moeilijk heeft om lang recht te blijven staan. Deze kaart verzekert je een zitplaats op de trein of bus zonder extra kosten. Om deze kaart aan te vragen moet je in het bezit zijn van een doktersattest voor de aanvraag.

www.belgianrail.be, vervoersbewijzen, gratis of met korting op de trein, voorrang op een zitplaats

Je kan deze kaart aanvragen tijdens de openingsuren in een station naar keuze (de loketbediende stuurt je aanvraag vervolgens op naar de bevoegde dienst) of je stuurt je aanvraag naar volgend adres: NMBS, B-MS.1332 sectie 13/5, Hallepoortlaan 40, 1060 Brussel.

Kortingskaart 'Verhoogde Tegemoetkoming'

De kortingskaart 'Verhoogde Tegemoetkoming' geeft recht op 50% korting bij aankoop van biljetten in 2de klas op het Belgische spoorwegnet. Personen die recht hebben op de Verhoogde Tegemoetkoming in de terugbetaling van de gezondheidskosten kunnen dit aanvragen. De levenspartner en de personen ten laste hebben ook recht op de kortingskaart.

www.belgianrail.be, vervoersbewijzen, gratis of met korting op de trein, Verhoogde Tegemoetkoming

Je kan deze kaart aanvragen tijdens de openingsuren in een station naar keuze. De loketbediende zal je aanvraag onderzoeken door verbinding te maken met de Kruispuntdatabank Sociale Zekerheid. Hiervoor moet je enkel je eID voorleggen. Bij een positief antwoord van de databank zal de moederkaart worden afgedrukt. (opgelet: er kan slechts verbinding gemaakt worden met de Kruispuntbank van 7.30 uur tot 19.00 uur). Indien er geen verbinding kan gemaakt worden met de Kruispuntdatabank moet je bij het ziekenfonds een attest aanvragen. Met dit attest kun je dan terecht aan het loket, samen met je eID, een recente pasfoto en het ingevulde aanvraagformulier.

Nog enkele tips voor de minder mobiele reiziger:

Je kan bij de NMBS terecht voor gratis assistentie als je het moeilijk hebt om je alleen te verplaatsen. Zij helpen je graag aan boord van je trein.

Je moet deze assistentievraag op voorhand reserveren. Voor een reis met of zonder overstap tussen 131 stations moet je dit ten laatste 24 uur voor het verstrekk doen.

Voor een reis tussen 2 van de volgende 41 stations die hieronder vermeld worden, moet je dit slechts 3 uur voor het vertrek doen:

Aarschot	Libramont
Aarlen	Lier
Antwerpen-Centraal	Lokeren
Bergen	Louvain-La-Neuve
Blankenberge	Luik-Guillemins
Braine-le-Comte	Marloie
Brugge	Mechelen
Brussels Airport-Zaventem	Mol
Brussel-Centraal	Namen
Brussel-Noord	Nijvel
Brussel-Zuid	Oostende
Charleroi-Zuid	Ottignies
Denderleeuw	Oudenaarde
De Panne	Rochefort-Jemelle
Genk	Sint-Niklaas
Gent-Dampoort	Termonde
Gent-St-Pieters	Tournai
Hasselt	Turnhout
Kortrijk	Verviers-Centraal
La Louvière-Zuid	Zottegem
Leuven	

Op de dag van je reis meld je je 20 minuten vóór het vertrek op het afgesproken ontmoetingspunt aan.

Meer informatie:

Via het Contact Center op
☎ 02 528 28 28 (alle dagen open van 7:00 uur tot 21.30 uur)
www.belgianrail.be, klantendienst,
Gids reizigers met beperkte mobiliteit

De Lijn

Wie gedomicilieerd is in het Vlaams Gewest en ingeschreven is bij het Vlaams Agentschap voor Personen met een Handicap (VAPH) of een tegemoetkoming krijgt van de Federale Overheidsdienst Sociale Zekerheid (FODSZ) rijdt gratis met De Lijn. Deze mensen krijgen hun netabonnement automatisch thuisgestuurd. Heb je recht op een gratis abonnement, maar heb je dit nog niet gekregen?

Neem dan contact op met:

Dienst Abonnementen De Lijn
Slijkensesteenweg 11, 8400 Oostende
www.delijn.be
abonnementen@delijn.be
Of contacteer De Lijninfo
☎ 070 220 200 (0,30 euro/minuut)

Nog enkele tips voor de minder mobiele reiziger:

Omdat niet alle haltes en voertuigen toegankelijk zijn voor rolstoelgebruikers, is het belangrijk dat je je rit 24u op voorhand reserveert. Je geeft de halte door waar je wilt op- en afstappen en de rit waarvoor je graag wil reserveren.

Meer informatie:

De Lijn Vlaams-Brabant
☎ 016 31 37 00
(ma-vrij 6.00 uur tot 19.00 uur en
zat-, zon-feestdagen van 9.00
tot 16.00u)
www.delijn.be

Belbus

De belbus kan stoppen aan alle belbus-haltes met een haltebord van De Lijn in haar belbusgebied.

Dit soort bus rijdt niet volgens een vaste route of dienstregeling, en stopt alleen aan haltes die op voorhand werden aangevraagd. Je moet dus vooraf reserveren.

Ook rolstoelgebruikers kunnen mee met de belbus. Alle belbussen zijn uitgerust met een lift.

Meer informatie:

Belbuscentrale Vlaams-Brabant:

☎ 016 31 37 00

Neem minstens 2 uur voor je rit contact op met de belbuscentrale.

Je kunt maximaal 8 dagen op voorhand reserveren.

www.delijn.be

Aangepast vervoer

MAV Vlaams-Brabant (Mobiliteitscentrale Aangepast Vervoer)

De Mobiliteitscentrale geeft je informatie over aangepast vervoer. Zo krijg je een duidelijk overzicht van de mogelijkheden, de verschillende aanbieders en de verschillende voorwaarden en tarieven.

Meer informatie:

Je kan hen bereiken: ☎ 0800-26 990

(alle werkdagen van 9:00 tot 12:00 uur en van 13:00 tot 16:00 uur)

MAV, Provinciehuis Vlaams-Brabant
Provincieplein 1, 3010 Leuven

www.mav.info

mobiliteitscentrale@vlaamsbrabant.be

Dienst Aangepast Vervoer (DAV) Leuven Hageland – Mobiel vzw (rolstoelgebruikers)

DAV organiseert individueel en aangepast vervoer van personen met een beperking of bejaarde rolstoelgebruikers, die geen of moeilijk kunnen gebruik maken van het openbaar vervoer of voor wie het openbaar vervoer op dat moment niet beschikbaar is.

Zowel éénmalige ritten als vaak wederkerende ritten (dagelijks, wekelijks, maandelijks) kan je twee maanden op voorhand reserveren tot 2 werkdagen voor je wenst te vertrekken.

Daarnaast organiseert DAV ook groepsvervoer voor groepen met minstens 2 rolstoelgebruikers.

Je kan op twee manieren reserveren:
Telefonisch: ☎ 016 20 53 83 of online
www.vzwmobiel.be
dav.dispatchin@vzwmobiel.be
Elke werkdag van 9.00 uur tot
12.00 uur en van 13.00 uur tot 16.00 uur

De Minder Mobielen Centrale (MMC) (personen met een mobiliteitsbeperking)

De Minder Mobielen Centrale Leuven zorgt voor een auto met chauffeur voor verplaatsingen zoals: doktersbezoek, boodschappen doen, familiefeestje, ...

Zij vervoeren mensen:

- die zelf niet met de auto rijden;
- die niet altijd een familielid of kennis ter beschikking hebben om te rijden;
- voor wie het openbaar vervoer ook geen oplossing biedt;
- Voor wie een inkomen heeft dat lager is dan tweemaal het leefloon.

Aan de hand van een kopie van de laatste belastingaangifte of attest van Verhoogde Tegemoetkoming of de rechthebbende brief van de stad Leuven wordt nagegaan of de aanvrager voldoet aan de voorwaarden tot lidmaatschap. Het lidgeld bedraagt 10,00 euro per jaar. Daarmee ben je ook verzekerd tijdens deze autoritten.

De stad Leuven biedt een gratis lidmaatschap aan als je voldoet aan de drie volgende voorwaarden:

- Inwoner zijn van Leuven ;
- 65 jaar of ouder zijn;
- Genieten van de Verhoogde Tegemoetkoming in de ziekteverzekering.

Voor elke aangevraagde rit betaal je 1,00 euro administratiekost plus 0,30 euro per km. De kilometerteller begint te lopen van aan de woonplaats van de chauffeur tot hij terug thuis is.

Er moet minstens twee werkdagen op voorhand besteld worden. Dit kan op twee manieren:

Telefonisch contact opnemen met MMC:
☎ 016 29 01 21 (elke werkdag tussen
13.30 uur en 16.00 uur) of online
www.vzwmobiel.be/mmc

De chauffeurs rijden 7 op 7 dagen.



WONEN

Woning aanpassen

Iedereen wil graag een comfortabele, veilige en gezellige woning. Om zo comfortabel mogelijk te kunnen wonen, moeten personen met een beperking vaak hun huis of appartement aanpassen aan de beperking. Grote werken zijn niet altijd nodig. Kleine veranderingen of hulpmiddelen maken vaak al het verschil, zoals bijvoorbeeld het aanleggen van een hellend vlak, het installeren van een inloopdouche, het plaatsen van steunhulpmiddelen.

Premies

Er bestaan premies voor het inrichten van een toegankelijke woning. Zowel de **provincie Vlaams-Brabant, het Vlaams Gewest en de stad Leuven** geven premies voor de aanpassing van een woning voor ouderen of personen met een beperking. Meer informatie vind je onder het hoofdstuk 'Wat doet de stad voor jou?' in deze gids.

Ook het **Vlaams Agentschap voor Personen met een Handicap (VAPH)** geeft tegemoetkomingen voor woningaanpassingen. Een overzicht van aanpassingen waarvoor een tegemoetkoming mogelijk is, vind je in de refertelijst op de website van VAPH.

Begeleiding bij de aanvraag en het opstarten van een dossier krijg je bij de mutualiteit of bij een multidisciplinaire team (MDT) van je behandelend ziekenhuis.

VAPH, Koning Albert II-laan 37
1030 Brussel
☎ 02 225 84 11
<https://www.vaph.be/hulpmiddelen>
- informatie@vaph.be

Zorg

Heel wat Leuvense organisaties bieden een combinatie van wonen en zorg voor personen met een beperking. Deze diensten kunnen ingekocht worden met een persoonsvolgend budget. Een overzicht van de vergunde zorgaanbieders in de regio Leuven vind je onder het hoofdstuk 'Vlaams zorgaanbod voor personen met een beperking' in deze gids.

Advies

Heel wat **ziekenfondsen** geven gratis advies over mogelijke woningaanpassingen. Ook voor een individueel technisch en financieel advies kan je bij hen terecht. Ze kunnen

op afspraak bij jouw thuis komen of ontvangen je op hun contactpunt. Neem contact op met je ziekenfonds voor de mogelijkheden.

Je kan bovendien bij **Inter Vlaanderen** terecht voor verschillende vormen van woonadvies. Zo adviseren ze onder andere personen met een beperking bij een woningaanpassing of bij een nieuwbouwproject.

Inter, Tussen mens en omgeving

☎ 011 26 50 30

www.inter.vlaanderen

info@inter.vlaanderen

Woning huren/ kopen

Een aantal Leuvense sociale huisvestingsmaatschappijen hebben een aanbod aan rolstoeltoegankelijke of aangepaste huur- en koopwoningen.

Meer informatie vind je op hun websites:

Dijledal

Vaartkom 1B, 3000 Leuven

☎ 016 25 24 15

www.dijledal.be

Sociaal Wonen arro Leuven (SWaL)

Wijgmaalsesteenweg 18

3020 Herent

☎ 016 31 62 00

www.swleuven.be

info@swleuven.be

Woningdelen

Nieuwe woonvormen spelen in op maatschappelijke trends. Ze kunnen een antwoord bieden op vereenzaming, vergrijzing, gezinsverdunding, de vraag naar betaalbaar of solidair wonen. Hieronder vind je een aantal voorbeelden van woningdelen. Vaak kan woningdelen een oplossing zijn voor personen met een (beperkte) zorgnood.

Groepswonen

Groepswonen houdt in dat een aantal personen, koppels of gezinnen ervoor kiezen om een gemeenschappelijk woonproject op te zetten. Ook een groep personen met een beperking kunnen ervoor kiezen om samen te wonen. Dit kan samen in één huis of elk in een eigen woning.

Een woongroep beschikt meestal over een aantal gemeenschappelijk gebruikte ruimtes, zoals een wasplaats, een keuken, ... Daarnaast heeft iedere bewoner of gezin zijn eigen privéruimtes (slaapkamer, badkamer, ...).

Nuttige Links:

Samenhuizen vzw

Toekomststraat 6, 1800 Vilvoorde
☎ 0489 92 64 64
info@samenhuizen.be
www.samenhuizen.be

Cohousing Wijk&Co

Met aandacht voor ecologie en toegankelijke woningen
info@wijgenco.be

Honk vzw

Een woon- en zorgproject voor jongeren met een beperking
Eikenstraat 65, 3210 Linden
www.honk.be

Provincie Vlaams-Brabant

De dienst wonen van de provincie biedt heel wat nuttige info over het thema 'woningdelen'. Je kan deze info raadplegen via de website www.vlaamsbrabant.be/woningdelen.

Er is ook de overzichtsbrochure 'Woningdelen in Vlaams-Brabant' die je kan bestellen.

Dienst wonen - ☎ 016 26 73 56
woningdelen@vlaamsbrabant.be
www.vlaamsbrabant.be/woningdelen

Kotmadam formule

Met deze formule wil de stad Leuvenaars de kans geven om hun woning optimaal te benutten door maximaal 3 kamers of één andere woning te verhuren in de eigen woning.

Voor de kotmadamformule moet je vooraf een vergunning aanvragen.

Stad Leuven, dienst bouwen
stadskantoor Leuven
Prof. Van Overstraetenplein 1
3000 Leuven
☎ 016 27 25 55
bouwen@leuven.be
www.leuven.be
(Je kan online een afspraak maken)

Casa Cura

Als kotmadam of -heer binnen het Casa Cura project neem je gedurende een jaar een student in huis. Bij de voorbereiding én tijdens de periode van samenwonen word je bijgestaan door één van de maatschappelijk werkers van Zorg Leuven.

Wil je de uitdaging aangaan en wil je graag meer informatie?

Marijke Van Dyck
Zorg Leuven
☎ 016 24 83 75
marijke.van.dyck@zorgleuven.be

Zorgwonen / kangoeroewonen

Het concept van een zorgwoning of kangoeroewoning combineert zelfstandigheid en zorg. Het principe is eenvoudig: twee gezinnen delen een woning of een stuk grond en kunnen beroep doen op elkaars hulp. Deze woonvorm biedt je de mogelijkheid om zo lang mogelijk in een aangepaste omgeving of bij familie te blijven wonen.

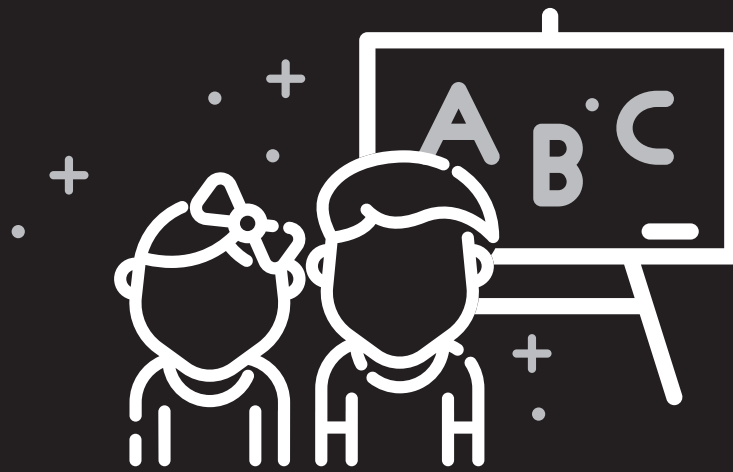
Je woning moet wel aan een aantal voorwaarden voldoen om voor zorgwonen in aanmerking te kunnen komen. Meer info over deze voorwaarden kan je verkrijgen bij de dienst bouwen van de stad Leuven.

Stad Leuven, dienst bouwen
stadskantoor Leuven
Prof. Van Overstraetenplein 1
3000 Leuven
☎ 016 27 25 55
bouwen@leuven.be
www.leuven.be
(Je kan online een afspraak maken)



NOTITIES

A series of 20 horizontal dotted lines, evenly spaced, intended for writing notes.



ONDERWIJS EN OPVANG

Onderwijs

Iedereen heeft recht op onderwijs. In de mate van het mogelijke lopen kinderen met een beperking school in het gewoon onderwijs. Sinds de start van het **M-decreet** (september 2015) probeert men alle kinderen op te vangen in het **gewone onderwijs**. Als men het gewone onderwijs de pedagogische noden van kinderen (met of zonder een beperking) niet zonder meer kan opvangen in het gewoon onderwijs, dan kunnen zij deze kinderen terecht binnen het **buitengewoon onderwijs**.

Het begeleidende CLB zorgt voor het nodige verslag.

Voor meer informatie kan je terecht bij het Vrij Centrum voor Leerlingen Begeleiding.

Leerlingenbegeleiding

VCLB Leuven

Karel Van Lotharingenstraat 5

3000 Leuven

☎ 016 28 24 00

www.vclbleuven.be

info@vclbleuven.be

CLB GO

Redingenstraat 86

3000 Leuven

☎ 016 30 80 10

www.clbgoleuven.be

CLG VGC

Wespelaarsesteenweg 67

3150 Haacht

☎ 016 25 29 32

www.clbnbrussel.be

clbvgc@clbvgc.be

Kleuter- en lager onderwijs

Het buitengewoon kleuter- en lager onderwijs is onderverdeeld in acht onderwijstypes. Deze onderverdeling gebeurt op basis van de bijzondere opvoeding- en onderwijsbehoeften van een bepaalde groep leerlingen:

De verschillende types:

- Type basisaanbod: voor kinderen met specifieke onderwijsbehoeften voor wie het gemeenschappelijk curriculum met redelijke aanpassingen niet haalbaar is in een school voor gewoon onderwijs. (Dit type vervangt vanaf september 2015 de types 1 en 8)
- Type 2: voor kinderen met een verstandelijke beperking
- Type 3: voor kinderen met een emotionele of gedragsstoornis, maar

zonder verstandelijke beperking.

- Type 4: voor kinderen met een motorische beperking
- Type 5: voor kinderen die in een ziekenhuis/preventorium/residentiële setting verblijven
- Type 6: voor kinderen met een visuele beperking
- Type 7: voor kinderen met een auditieve beperking of een spraak- of taalstoornis
- Type 9: voor jongeren met autisme-spectrumstoornis, maar zonder verstandelijke beperking (sinds september 2015)

SBLO – Parkschool

Lager onderwijs

Type basisaanbod en type 9

Geldenaaksebaan 18

3001 Leuven

☎ 016 23 58 93

www.parkschoolleuven.be

☎ parkschool@leuven.be

Windekind vzw

Basisonderwijs voor buitengewoon onderwijs

Type basisaanbod en type 4

Schapestraat 98

3000 Leuven

☎ 016 24 11 10

www.windekindleuven.be

vzw@windekindleuven.be

Ter Bank vzw

Buitengewoon kleuter en lager onderwijs - Type 2

Tervuursesteenweg 295, 3001 Leuven

☎ 016 29 01 81

www.bo-terbank.be

info@teb.ksleuven.be

Ziekenhuisschool School

Ziekenhuisschool Gasthuisberg-

Pellenberg-Tienen

Type 5 (enkel patiënten)

Kleuter en lager onderwijs op maat

Herestraat 49, 3000 Leuven

☎ 016 34 39 62

www.kuleuven.be/uzschool

ziekenhuisschool@uz.kuleuven.be

Woudlucht

Buitengewoon kleuter en lager onderwijs

Type basisaanbod en type 2 en type 9

Prosperdreef 3, 3001 Leuven

☎ 016 38 06 60

www.woudlucht.be

secretaritaat.buso@woudlucht.be

Ten Dessalaer

Buitengewoon kleuter en lager onderwijs - Type 3 en type 9

Klein Park 4, 3360 Lovenjoel (Bierbeek)

☎ 016 85 21 70

www.tendesselaer.be

info@tendesselaer.be

Ganspoel vzw

Buitengewoon kleuter en lager
onderwijs - Type 6

Ganspoel 2
340 Huldenberg

☎ 02 686 00 40

www.ganspoel.be

admin@ganspoel.be

Koninklijk Instituut Woluwe

Buitengewoon kleuter, lager en
secundair onderwijs - Type 6 en 7

Georges Henrilaan 278

1200 Sint-Lambrechts-Woluwe

☎ 02 735 40 85

www.kiwoluwe.org

info@kiwoluwe.org

Secundair onderwijs

Het buitengewoon secundair onderwijs biedt aangepast onderwijs en deskundige begeleiding op maat aan jongeren die specifieke zorg nodig hebben door een beperking.

Het buso is ingedeeld in types en opleidingsvormen:

- Type basisaanbod: voor kinderen met specifieke onderwijsbehoeften voor wie het gemeenschappelijk curriculum met redelijke aanpassingen niet haalbaar is in een school voor gewoon onderwijs. (Dit type vervangt vanaf

september 2015 de types 1 en 8)

- Type 2: voor kinderen met een verstandelijke beperking
- Type 3: voor kinderen met een emotionele of gedragsstoornis, maar zonder verstandelijke beperking.
- Type 4: voor kinderen met een motorische beperking
- Type 5: voor kinderen die in een ziekenhuis/preventorium/residentiële setting verblijven
- Type 6: voor kinderen met een visuele beperking
- Type 7: voor kinderen met een auditieve beperking of een spraak- of taalstoornis
- Type 9: voor jongeren met autisme-spectrumstoornis, maar zonder verstandelijke beperking (sinds september 2015)

Opleidingsvorm 1: maatschappelijke participatie en eventueel arbeidsdeelname in een omgeving met ondersteuning

Opleidingsvorm 2: maatschappelijke participatie en tewerkstelling in een omgeving met ondersteuning

Opleidingsvorm 3: maatschappelijke participatie en tewerkstelling in het gewone werkmilieu

Opleidingsvorm 4: algemeen, beroeps-, kunst- en technisch onderwijs

Windekind vzw

Buitengewoon secundair onderwijs
Type 4 (OV1)
Schapenstraat 98, 3000 Leuven
☎ 016 24 11 10
www.windekindleuven.be
vzw@windekindleuven.be

Ter Bank

Buitengewoon secundair onderwijs
Type 2 en type 9
Tervuursesteenweg 295
3001 Leuven
☎ 016 29 01 81
www.bo-terbank.be
info@teb.ksleuven.be

Ziekenhuisschool Leuven

Ziekenhuisschool UZ Leuven
Type 5 (enkel patiënten)
Secundair onderwijs op maat
Herestraat 49, 3000 Leuven
☎ 016 34 39 62
www.kuleuven.be/uzschool
ziekenhuisschool@uz.kuleuven.be

Woudlucht

Buitengewoon secundair onderwijs
Type basisaanbod en type 2, type 4
en type 9 (OV1, OV2, OV3)
Prosperdreef 3, 3001 Leuven
☎ 016 38 06 60
www.woudlucht.be
secretaritaat.buso@woudlucht.be

Ka2 Ring

Tiensevest 62
3000 Leuven
Type 9 (OV 4)
☎ 016 38 06 66
www.ka2ring.be
info@ka2ring.be

Ter Beuke

Rerum Novarumlaan 1
3010 Leuven
Type 9 (OV 4)
☎ 016 25 32 12
www.msterbeuke.be
info@msterbeuke.be

Internaten en Semi-internaten**Ave Regina**

Klein Park 1
3360 Lovenjoel (Bierbeek)
☎ 016 46 89 19
www.averegina.be
info@averegina.be
(Internaat en semi-internaat)

Ganspoel vzw

Ganspoel 2, 340 Huldenberg
☎ 02 686 00 40
www.ganspoel.be
admin@ganspoel.be
(Internaat en semi-internaat)

**MFC Open Therapiecentrum
Leuven**

Schoolstraat 20
3020 Herent
☎ 016 23 69 96
www.opentherapeuticum.be
onthaalweb@opentherapeuticum.be
(Semi-internaat)

MFC-OBC Ter Wende

Mechelsevest 30
3000 Leuven
☎ 016 22 45 42
www.terwende.be
info@terwende.be
(Internaat)

Ter Bank vzw

Tervuursesteenweg 295
3001 Leuven
☎ 016 29 01 81
www.bo-terbank.be
info@teb.ksleuven.be
(Internaat en semi-internaat)

Windekind vzw

Multifunctioneel Centrum
Schapenstraat 98, 3000 Leuven
☎ 016 24 11 10
www.windekind.be
laura.fluyt@windekind.be
(Internaat en semi-internaat)

Woudlucht

Prosperdreef 3
3001 Leuven
☎ 016 38 06 60
www.woudlucht.be
secretaritaat.buso@woudlucht.be
(Internaat en semi-internaat)

Hoger Onderwijs

KU Leuven

KU Leuven biedt uitgebreide ondersteuningsmogelijkheden voor studenten met een functiebeperking (handicap, dyslexie, concentratieproblemen, chronische ziekte). Als student kan je beroep doen op studiebegeleiding en examenfaciliteiten.

Van Dalecollege
Naamsestraat 80, bus 5415
3000 Leuven

☎ 016 32 44 26
<http://www.kuleuven.be/studentenvoorzieningen/functiebeperking>
Functiebeperking@kuleuven.be

Daarnaast biedt Omkaderd Wonen studenten met en zonder fysieke functiebeperking de mogelijkheid om samen te wonen, te leven en te leren in Leuven.

Van Dalecollege
Naamsestraat 80, bus 5415
3000 Leuven
☎ 016 32 35 40
<https://www.kuleuven.be/studentenvoorzieningen/omkadering/omkadering.html>
omkadering@kuleuven.be

KU Leuven heeft ook een interessante databank om de toegankelijkheid van hun gebouwen te checken. Deze databank vind je op www.kuleuven.be/kulag/nl

UC Leuven Limburg

UC Leuven Limburg biedt uitgebreide ondersteuningsmogelijkheden voor studenten met een functiebeperking (handicap, dyslexie, concentratieproblemen, chronische ziekte). Als student kan je beroep doen op studiebegeleiding en examenfaciliteiten.

☎ 016 37 57 00 - leuven@ucll.be
<https://www.ucll.be/studeren/student-aan-ucll/begeleiding/studeren-met-een-erkend-statuut/studeren-met-een>

Daarnaast biedt Omkaderd Wonen studenten met en zonder fysieke functiebeperking de mogelijkheid om samen te wonen, te leven en te leren in Leuven.

Van Dalecollege
Naamsestraat 80, bus 5415
3000 Leuven
☎ 016 32 35 40
<https://www.kuleuven.be/studentenvoorzieningen/omkadering/omkadering.html>
omkadering@kuleuven.be

LUCA School of Arts

(Campus Leuven Lemmens)

LUCA biedt studenten een brede waaier van diensten aan. Alle studenten kunnen op vrijwillige basis een beroep doen op verschillende vormen van studie- en studentenbegeleiding.

Lemmensberg 3
3000 Leuven
☎ 016 23 39 67
<http://www.luca-arts.be/studie-en-studietrajectbegeleiding>
info.lemmens@luca-arts.be

Muziekconservatorium Leuven SLAC

Het conservatorium Leuven biedt een inclusieve muziekleiding aan voor personen met een visuele beperking.

Dirk Boutsiaan 60-62
3000 Leuven
☎ 016 22 21 21
www.slac-conservatorium.be
conservatorium@leuven.be

Thuisopvang zieke kinderen

Ziekenfonds

De meeste ziekenfondsen bieden thuisopvang aan voor zieke kinderen. Je kan het best informeren bij het ziekenfonds waarbij je bent aangesloten.

Teledienst oppas ziek kind

Deze dienst is een thuisoppas-dienst voor zieke kinderen tot 12 jaar, wonende in Leuven (ook in de deelgemeenten). Gediplomeerde kinderbegeleiders komen dan bij jou aan huis en dit maximaal 10 uur per dag en maximaal 8 dagen per maand.

De berekening van de dagprijs is afhankelijk volgens belastbaar inkomen. Er wordt 1,50 euro verplaatsingsvergoeding aangerekend. Een doktersattest en een bewijs van Kinderbijslagfonds zijn nodig.

Meer informatie:

Teledienst oppas ziek kind
Nieuwe Kerkhofdreef 2
3001 Leuven
Bereikbaar van 07.00 uur
tot 18.30 uur op ☎ 016 27 28 40

Op de avonden voor een werkdag kan je tussen 20.00 en 21.00 bellen naar ☎ 0475 65 16 72
(Let op, dit kan niet van 1 juli tot en met 31 augustus)

Bijkomende informatie op www.kinderopvangleuven.be/kinderdagverblijf/ziek

Kinderopvang

Informatie over de mogelijkheden van kinderopvang vind je op de website.

www.kinderopvangleuven.be
Of je kan langskomen op het stadskantoor loket kinderopvang
A. Professor Van Overstraetenplein 1
3000 Leuven
☎ 016 27 26 43

Centrum Inclusieve Kinderopvang Leuven - kinderdagverblijf De Girafant

De inclusiecoach ondersteunt ouders in hun zoektocht naar gepaste opvang voor hun kindje met een specifieke zorgbehoefte.

centruminclusievekinderopvang@leuven.be
☎ 016 27 26 43



WERKEN

Werken

Tewerkstellingsmaatregelen VDAB

Als er aanpassingen op de werkvloer moeten gebeuren dan kunnen de werkgever en de werknemer met een arbeidsbeperking terecht bij de VDAB.

Een arbeidsbeperking kan je bij de VDAB laten erkennen door een bewijs van een arts, het Vlaams Fonds voor Personen met een Handicap (VAPH), de Federale Overheidsdienst (FOD) Sociale Zekerheid, of een diploma van het buitengewoon secundair onderwijs (BuSO).

Hieronder wordt een overzicht gegeven van de redenen of het materiaal waarvoor de werkgever of de werknemer een subsidie kan krijgen.

Tewerkstellingsmaatregelen voor werkgevers

- De Vlaamse Ondersteuningspremie (VOP)
- Tegemoetkoming voor arbeidspostaanpassingen (APA)
- De Gespecialiseerde Individuele Beroepsopleiding (GIBO)

Tewerkstellingsmaatregelen voor werknemers

- Tegemoetkoming voor arbeidsgereedschap en arbeidskleding (AGA)

- Tegemoetkoming in verplaatsingskosten
- Terugbetaling bijstand van een doventolk
- Tewerkstelling in een beschutte werkplaats
- Tewerkstelling in de lokale diensteneconomie
- Tewerkstelling in een sociale werkplaats

Waar informeren?

Voor meer informatie kan je terecht bij de Dienst Arbeidsbeperking van VDAB.

Voor de provincie Vlaams-Brabant:
Diestsepoort 6/63
3000 Leuven
☎ 016 29 86 81
DABP-vlaamsbrabant@vdab.be
www.vdab.be/arbeidshandicap/

Andere nuttige organisaties:

Gespecialiseerde trajectbegeleiding en -bepaling van personen met een arbeidshandicap (GTB)

GTB begeleidt mensen met een arbeidsbeperking naar een gepaste en duurzame job.

Personen met een arbeidsbeperking komen meestal bij GTB terecht na doorverwijzing door de VDAB of de

mutualiteiten. GTB gaat op de eerste plaats op zoek naar betaald werk.

Als dat niet haalbaar is, kijkt ze uit naar een passend alternatief. Ook tijdens de tewerkstelling kunnen zowel de werknemer als de werkgever advies en ondersteuning krijgen.

GTB Vlaams-Brabant
Diestsepoort 6/63
3000 Leuven
☎ 016 31 35 70
vlaams-brabant@gtb.be

FeGOB

FeGOB is de Federatie van Centra voor Gespecialiseerde Opleiding, Begeleiding en Bemiddeling (GOB's) en verenigt in totaal 11 GOB's gespreid over 26 locaties in Vlaanderen en Brussel.

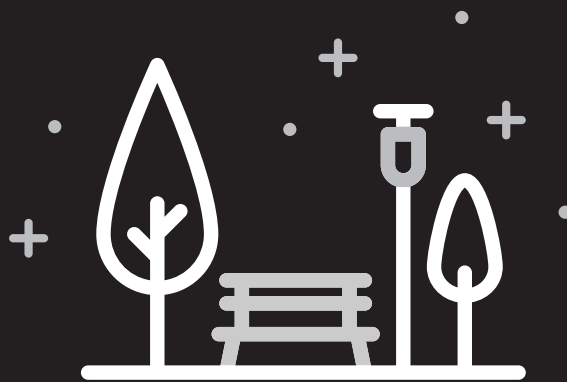
Samen met GTB, de cliënt en zijn/haar sociaal netwerk zoekt FeGOB de meest aangewezen weg naar een geschikte job. De GOB's bieden oriëntering, training, begeleiding, bemiddeling en coaching voor alle personen met een arbeidsbeperking en kansengroepen.

FeGOB vzw
Klein Park 9, 3360 Lovenjoel
☎ 016 46 81 20
<http://www.fegob.be/>



NOTITIES

A series of 20 horizontal dotted lines, evenly spaced, providing a template for writing notes.



VRIJE TIJD

Vrije tijd

Iedereen moet zich op een aangename en gelijkwaardige manier kunnen amuseren in zijn vrije tijd. Hieronder vind je nuttige links over vrijetijdsbesteding

voor personen met een beperking. Sommige organisaties besteden veel aandacht aan inclusie tussen personen met en zonder beperkingen. Anderen gaan zich specifiek richten op sporten of andere activiteiten aangepast aan en gespecialiseerd in personen met een beperking.

G-sportclubs

SPORTTAK	CLUB	GEGEVENS
Vlaamse Unisportfederatie voor G-Sport	Parantee-Psylos vzw	Secretariaat Leuven Valkerijgang 26 3000 Leuven ☎ 016 22 04 15 info@parantee-psylos.be www.parantee-psylos.be
G-basketbal, G- conditietraining, G-badminton, G-gymnastiek, G-voetbal, G-zwemmen, G-tennis	Centrum voor aangepaste sporten vzw	Tervuursevest 101 3001 Leuven www.casvzw.be
Snoezelen, Watersnoezelen, G-dans, Omnisport, G-werking basket, G-Tandemfietsen	Het Balanske	Halensebaan 2 3390 Tielt-Winge ☎ 016 63 90 21 www.balanske.be info@balanske.be

G-atletiek	DCLA	Daring club Leuven atletiek vzw Diestsesteenweg 272 3010 Kessel-Lo ☎ 0497 69 27 92 g.atletiek.dcla@gmail.com
G-werking Badminton	Blauwput Omnisport Badminton Kessel-Lo	Sporthal Kessel-Lo Stadionlaan 4, 3010 Kessel-Lo badminton@blauwputomnisport.be www.blauwputomnisport.be
Inclusiewerking G- Basket	Leuven Bears-on- Wheels LBOW/JBOW	P/a Sportoase Philipssite 6, 3001 Leuven www.leuvenbears.be info@leuvenbears.be
G-Dans voor volwassen	Pump 'n Dance vzw	Aarschotsesteenweg 163 3012 Leuven ☎ 0476 70 55 34 vzwpump@telenet.be
Inclusiewerking Dans	Lowanzo (afrikaanse dans)	Sportcomplex Kessel-Lo (zaal c) Stadionlaan 4, 3010 Kessel-Lo ☎ 016 23 36 85 gerda.dhertefelt@hotmail.com
G-Duiken (duiker met een lichamelijke beperking)	Wet Wheels Duklo Leuven	Zwembad van Wilsele Aarschotsesteenweg 494 3012 Leuven www.wet-wheels.be info@wet-wheels.be
Inclusiewerking Fietsen	Join2bike	Universitair sportcentrum Tervuursevest 101, 3001 Heverlee ☎ 0486 71 28 52 info@join2bike.be www.join2bike.be

Sport voor hartpatiënten	Harpa vzw	Tervuursevest 163, 3012 Leuven www.harpa.be harpasport@harpa.be
G-werking Karate	SF DOJO	Tiensesteenweg 63 3010 Kessel-Lo Dhr. Filip Swennen ☎ 0471 68 75 98 www.sfdojo.be info@sdojo.be
Inclusiewerking Kungfu	Long Hu Men Leuven	Sportoase Leuven Philipsite 6, 3001 Heverlee ☎ 0477 57 23 23 info@longhumen.be www.longhumen.be
G-werking Tennis	K. Stade Leuven T.C.	K. Mercierlaan 58, 3001 Leuven ☎ 016 22 09 77 info@stadeleuventennis.be www.stadeleuventennis.be
G-werking Vechtsport	Blackbox Martial Arts Leuven	'T Celestijntje Celestijnenlaan 19 3001 Leuven (Heverlee) ☎ 016-29 05 11 ☎ 0475 60 06 41 info@blackboxleuven.be www.blackboxleuven.be
Inclusiewerking Voetbal	FC Leuven Dorp	Bruulpark Brouwersstraat 3000 Leuven ☎ 016-23 27 22 ruddytje@yahoo.com www.leuvendorp.be

G-werking Voetbal	Recreas G-voetbal Kessel-Lo	Voetbalvelden KVC Kessel-Lo 2000 Stadionlaan 8, 3010 Kessel-Lo ☎ 0479 30 06 32 m.snoopy@hotmail.com
Inclusiewerking Voetbal	ROeTSJ	Tiensesteenweg 63, 3010 Leuven www.roetj.org voetbal@roetje.org
G-werking Wandelen	WSP Heverlee Leuven vzw	☎ 0496 53 34 19 secretaris@wsp.be, www.wsp.be
G-wandelen	Wandelsportvrienden Leuven	☎ 0476 28 98 81 ives.guilliams@telenet.be www.wsvleuven.be
Wandelen, zwemmen	Vereniging van Blinden en Slechtzienden Licht en Liefde vzw	☎ 02 212 11 10 www.vebes.be info@vebes.be
G-werking Zwemmen	Leuven Aquatics vzw	Naamsevest 106, 3000 Leuven (instructiebad Sportoase) www.leuvenaquatics.be secretaris@leuvenaquatics.be
Zwemmen	Dynamika Leuven vzw	Dhr. Chris Verreck ☎ 0475 32 85 72 dynamika_leuven@hotmail.com
G-werking Zwemmen	Sporty vzw	Zwembad Wilsele en Kessel-Lo Sporty-secretariaat ☎ 016 25 72 09 info@sportyvzw.be www.sportyvzw.be

Meer informatie:

De website van de provincie Vlaams-Brabant bevat een uitgebreid overzicht van G-sportclubs in Vlaams-Brabant. Deze kan je vinden onder de noemer 'G-sportclubs' bij het thema 'Vrije tijd en cultuur'. Op de website kan je ook de G-sportbrochure gratis downloaden of bestellen.

Vrije tijds- ondersteuning



Begeleiderspas

Mensen met een beperking kunnen een begeleiderspas aanvragen bij de provincie. Met deze pas mag je begeleider gratis mee naar bepaalde evenementen van aangesloten organisaties.

De deelnemende organisaties (culturele centra, musea, sportclubs, ...) zijn gelegen in Vlaams-Brabant en zijn te herkennen aan het label begeleiderspas.

Wanneer kom je in aanmerking voor een begeleiderspas:

- Je bent verminderd zelfredzaam (ten minste 9 punten of 66%)
- Je verdienvermogen is verminderd tot 1/3 of minder
- Je hebt recht op verhoogde kinderbijslag op basis van je beperking

Meer informatie:

Provincie Vlaams-Brabant
Provincieplein 1, 3010 Leuven
Welzijn en gezondheid:
☎ 016 26 73 90
www.vlaamsbrabant.be
begeleiderspas@vlaamsbrabant.be

European Disability Card

In het najaar van 2017 werd het officiële startschot van de European Disability Card in België gegeven. De kaart zal op verzoek uitgereikt worden aan personen met een beperking die erkend zijn door één van de Belgische instellingen die belast zijn met het integratiebeleid voor personen met een beperking. Voor Vlaanderen zijn dat de FOD Sociale Zekerheid en het Vlaams Agentschap voor Personen met een Handicap (VAPH).

De bedoeling van het project is een kaart te creëren die bewijst dat iemand een beperking heeft. Met de kaart kan je als persoon met een beperking voordelen krijgen op het vlak van cultuur, sport en vrijetijdsbesteding, niet alleen in België, maar ook in de andere deelnemende landen.

Actuele informatie kan je vinden op de website www.eudisabilitycard.be. Via die website kan je de kaart ook aanvragen.

AKABE Dominiek Savio Heverlee

AKABE is een scoutsgroep voor kinderen en jongeren met een beperking. Scouts en Gidsen Vlaanderen wil er zijn voor iedereen, ook voor kinderen en jongeren met een beperking.

De groep AKABE (Anders Kan Best!) heeft speciale aandacht voor kinderen en jongeren met een mentale of sociale beperking.

Meer informatie:

Naamsesteenweg 479
3001 Leuven
www.akabeheverlee.be
groepsleiding@akabeheverlee.be

Het Balanske

Het Balanske is een vrijetijdscareercentrum in Sint-Joris-Winge, waar gezinnen met een persoon met een beperking zich kunnen ontspannen en hun vrije tijd op een aangename en zinvolle manier kunnen doorbrengen. Met sportaanbod, een vakantiewerking, het crea-atelier, de Club Samen Op Stap, een muziekatelier, de Balanske Band, ouder- en infonamiddagen, spelnamiddagen, gezinsuitstap, thuisoppas, cybersnoezelen en veel meer.

Meer informatie:

Halensebaan 2, 3390 Tielt-Winge
☎ 016 63 90 21
www.balanske.be, info@balanske.be

Spelothek

De spelothek staat open voor kinderen en volwassenen met een ontwikkelingsstoornis, een beperking, een langdurige ziekte of voor leerbedreigde kinderen. Je vindt hier aangepast en aantrekkelijk speelgoed. Dit speelgoed kan uitgetest en ontleend worden in de spelothek.

Meer informatie:

Spelothek
Stadionlaan 4, 3010 Leuven
☎ 016 56 19 90
Openingsuren:
zaterdag van 10.30 uur tot 12.30 uur
Elke eerste donderdag van de maand: van 9.30 uur tot 12.00 uur

Jonna vzw - Toneelschool

Jonna is een Leuvense vzw waar plezier beleven en creativiteit centraal staan. Jonna vertrekt vanuit de ideeën van de deelnemers en werkt zo veel mogelijk op maat.

In de toneelschool kunnen kinderen en jongeren aan theater doen, in het het crea-atelier ga je aan de slag met verschillende technieken.

JONNA TONEELSCHOOL begeleidt al een aantal jaren instellingen en organisaties die werken met mensen met een beperking en organiseert toneelbegeleidingen in verschillende scholen voor buitengewoon onderwijs. Daarbij probeert Jonna zo inclusief mogelijk te werken.

Meer informatie:

Jonna vzw, Aarschotsesteenweg 155
3012 Leuven
☎ 016 44 80 19
www.jonnavzw.be
info@jonnavzw@gmail.com

Indivo

Indivo - vzw De Lork biedt groepsactiviteiten, een ontmoetingsplaats en begeleiding aan rond vrije tijd op maat.

Bij individuele vrijetijdsbegeleiding gaat Indivo samen met jou op zoek naar een antwoord op je vrijetijdsvraag aan de hand van je wensen en mogelijkheden. Indivo begeleidt je bij de kennismaking en bij het uitproberen van nieuwe activiteiten.

Meer informatie:

Indivo - vzw De Lork
Cellebroersstraat 16
1000 Brussel
☎ 02 521 15 36
www.indivo.be
info@indivo.be

Gehandicapten en solidariteit

'Gehandicapten en Solidariteit' organiseert activiteiten voor personen met of zonder beperking.

Met een aangepast vrijetijdsaanbod (excursies, weekends, reizen, ...) voor personen met of zonder beperking en individuele vrijetijdstrajectbegeleiding worden personen met een beperking geholpen in hun zoektocht naar een aangepaste vrijetijdsbesteding. Gehandicapten en solidariteit werkt zowel inclusief als doelgroepspecifiek en richt zich tot kinderen, jongeren en volwassenen.

Meer informatie:

Gehandicapten en Solidariteit vzw
Mussenstraat 17-19, 1000 Brussel
☎ 02 546 15 91
www.gehandicaptenensolidariteit.be
info@gehandicaptenensolidariteit.be

Databanken toegankelijkheid horeca- en handelszaken

Iedereen heeft recht op een gezellige babbel of een frisse pint. Bij het betreden van handels- en horeca-zaken is er vaak een letterlijke drempel. Onderstaande organisaties brengen in kaart welke zaken toegankelijk zijn voor rolstoelgebruikers.

Hidden City vzw (enkel voor Leuven)
www.hiddencity.be

On Wheels (voor Vlaanderen)
www.onwheelsapp.com

Toegankelijk Vlaanderen
(voor Vlaanderen, ook andere publieke gebouwen)
www.toevla.vlaanderen.be

Boeken en kranten

Bibliotheek Leuven

Rijschoolstraat 4/0101
3000 Leuven
☎ 016 22 65 22
bib.leuven.be
bibliotheek@leuven.be

Openingsuren:
maandag: 12.00 uur-18.00 uur
dinsdag: 10.00 uur -18.00 uur
woensdag: 12.00 uur-18.00 uur
donderdag: 12.00 uur -20.00 uur
vrijdag: 10.00 uur-18.00 uur
zaterdag: 10.00 uur-17.00 uur
zondag: gesloten

BIB aan Huis

Lees jij graag, maar raak je niet op eigen kracht in de bib? Dan is er 'de Bib aan huis'. Een vrijwilliger van de Bib brengt de boeken, cd's, dvd's, ... die jij graag wil lezen, beluisteren of bekijken gratis tot bij je thuis.

☎ 016 22 65 22
bibaanhuis@leuven.be

Slechts twee voorwaarden:

- Je bent of wordt lid van de Bib (-18 jaar: gratis, +18 jaar: 6 euro per jaar)
- Je kan aantonen dat je niet zelf naar de Bib kan komen

De bibliotheek heeft ook Daisy-boeken, voor lezers met een visuele beperking. Een DAISY-boek (Digital Accessible Information System) is een luisterboek dat zich laat 'lezen'. Het enige wat de Bib vraagt, is om een verklaring te ondertekenen dat je tot de doelgroep behoort.

De Luisterpuntbibliotheek

Luisterpunt is de Vlaamse openbare bibliotheek voor personen met een leesbeperking. Blinden, slechtzienden, personen met dyslexie, MS- en afasiepatiënten kunnen bij hen terecht. Kortom iedereen die niet of moeilijk gedrukte boeken kan lezen, kan bij de Luisterpuntbibliotheek terecht voor lectuur in een aangepaste vorm. De boeken zijn beschikbaar in twee speciale vormen: Daisyluisterboeken en brailleboeken.

Meer informatie:

Gustave Schildknechtstraat 28
1020 Brussel (Daisyluisterboeken)

Oudenburgweg 40
8490 Jabbeke (brailleboeken)
☎ 02 423 04 11
www.luisterpuntbibliotheek.be
uitleen@luisterpuntbibliotheek.be

Kamelego vzw

Kamelego biedt dagelijks 7 Vlaamse kranten aan in aangepaste leesvorm voor personen die de kant moeilijk of niet meer zelfstandig kunnen lezen (bv.: blinden en slechtzienden, senioren, ...).

Meer informatie:

Mediahuis
Kamelego vzw
Alfons Gossetlaan 30
1702 Groot-Bijgaarden
www.kamelego.be
info@kamelego.be

Transkript vzw

Transkript vzw maakt lectuur en informatie toegankelijk voor alle mensen met een leesbeperking. Zij passen onder het motto 'lees zoals je wil' boeken, tijdschriften en andere teksten aan in de gewenste leesvorm: in braille of groteletterdruk op maat, in

gesproken vorm (Daisy) of als digitaal tekstbestand.

Meer informatie:

Transkript vzw
C. Van Malderenstraat 33
1731 Zellik
☎ 02 466 94 40
www.transkript.be
info@transkript.be

Wablieft

Elke woensdag een krant in duidelijke en eenvoudige taal.

Meer informatie:

Frederik de Merodestraat 27
2800 Mechelen
☎ 015 44 65 12
www.wablieft.be
vraag@wablieft.be



NOTITIES

A series of 20 horizontal dotted lines, evenly spaced, providing a template for writing notes.



THUISZORG

Thuiszorg

Thuiszorg omvat de zorg die door de familie en/of de diensten wordt georganiseerd zodat een zieke of persoon met een beperking zo lang mogelijk thuis kan blijven wonen. Er bestaat een hele waaier aan mogelijkheden naargelang de noden van de zorgbehoevende. Uitgebreide informatie hierover kan je bij je ziekenfonds krijgen.

Gezinszorg

Indien je huishoudelijke hulp, hygiënische verzorging of familiale hulp nodig hebt omwille van ziekte, beperking of ouderdom, kan je één van de volgende organisaties contacteren:

Familiehulp

Martelarenlaan 6a
3010 Leuven
☎ 078 15 00 45
☎ 016 29 81 30
leuven@familiehulp.be
www.familiehulp.be

Landelijke Thuiszorg

Remylaan 4b
3018 Leuven
☎ 070 22 88 78
☎ 016 24 39 90
thuiszorg@ons.be
www.landelijkethuiszorg.be

Zorg Leuven

Andreas Vesaliusstraat 10
3000 Leuven
Zorgzeker:
☎ 016 55 55 55
aanvraag@zorgleuven.be
www.zorgleuven.be

Solidariteit voor het Gezin

Minderbroederstraat 30
3300 Tienen
☎ 016 78 15 10
solidariteit@svhg.be
www.solidariteit.be

Thuishulp vzw

Elenstraat 8
3270 Scherpenheuvel
☎ 013 78 52 38

Poetsdiensten

Een poetshulp kan je helpen bij het wekelijks onderhoud van de bewoonde delen van je woning. Hier zijn een paar organisaties die je hierover meer informatie kunnen geven:

Familiehulp

Martelarenlaan 6a
3010 Leuven

☎ 078 15 00 45

☎ 016 29 81 30

leuven@familiehulp.be
www.familiehulp.be

Landelijke Thuiszorg

Remylaan 4b
3018 Leuven

☎ 070 22 88 78

☎ 016 24 39 90

thuiszorg@ons.be
www.landelijkethuiszorg.be

Zorg Leuven

Andreas Vesaliusstraat 10
3000 Leuven

Zorgzeker:

☎ 016 55 55 55

aanvraag@zorgleuven.be
www.zorgleuven.be

Solidariteit voor het Gezin

Minderbroederstraat 30
3300 Tienen

☎ 016 78 15 10

solidariteit@svhg.be
www.solidariteit.be

IN-Z (spreek uit als 'inzet')

Elisabethlaan 20
3200 Aarschot

☎ 016 25 03 23

regiowest2@in-z.be
kirsten.gielen@in-z.be
www.in-z.be

Sodexo Pass Belgium

Dienstencheques
Pleinlaan 15
1050 Brussel

www.dienstencheques-vlaanderen.be

Dit is de officiële site voor de dienstencheques van Vlaanderen. Hier kan je je inschrijven, dienstencheques bestellen en een poetshulp vinden.

Thuisverpleging

Kring van Zelfstandig verpleegkundigen Leuven

Centraal telefoonnummer
(24/24 - 7/7 bereikbaar)

☎ 016 40 90 90

info@thuisverpleging-leuven.be

www.thuisverpleging-leuven.be

Vlaamse beroepsvereniging voor zelfstandige verpleegkundigen vzw

☎ 070 22 26 78

(24/24 - 7/7 bereikbaar)

info@vbzv.be

www.verplegingthuis.be

Wit-Gele Kruis

Leuven, Heverlee, Wilsele en Wijgmaal
Mgr. Van Waeyenberghlaan 56
3000 Leuven

☎ 016 30 15 50

leuven@wgkvlb.be

www.witgelekruis.be

Wit-Gele Kruis Kessel-Lo

De Becker Remyplein 59
3010 Leuven

☎ 016 44 15 00

kessello@wgkvlb.be

www.witgelekruis.be

Zelfstandige verplegers

Contactinfo van zelfstandige verpleegkundigen vind je in de telefoongids onder 'thuiszorg en thuisverpleging' of via www.goudengids.be

Solidariteit voor het Gezin

Minderbroedersstraat 30
3300 Tienen

☎ 016 78 15 10

www.solidariteit.be

Thuiszorgcentrum Vlaams-Brabant

Schipvaartstraat 18
3000 Leuven

☎ 078 15 60 30

www.ctz.be

Warme maaltijden

Maaltijden worden aan huis gebracht door Zorg Leuven.

Andreas Vesaliusstraat 10 bus 3
3000 Leuven
Zorgzeker: ☎ 016 55 55 55
aanvraag@zorgleuven.be

Er zijn ook organisaties waar je warme maaltijden ter plaatse kan gebruiken of afhalen:

Leuven

Buurtcentrum Mannenstraat
Groefstraat 2, 3000 Leuven
☎ 016 22 38 59
bc.mannenstraat@leuven.be

Buurtcentrum Sint-Maartensdal
Rijdende Artillerielaan 6, 3000 Leuven
☎ 016 23 45 40
bc.sintmaartensdal@leuven.be

Buurtwerk 't Lampeke
Riddersstraat 147, 3000 Leuven
☎ 016 23 80 19
info@lampeke.be

**Inloopcentrum De Meander
CAW Oost-Brabant**
Redingenstraat 25, 3000 Leuven
☎ 016 58 38 53
meander@cawoostbrabant.be

Poverello vzw
Sint-Maartenstraat 44, 3000 Leuven
☎ 016 29 16 84
www.poverello.be

**De Ruimtevaart vzw sociaal
restaurant 'De Drukkerij'**
Valkerijgang 26, 3000 Leuven
☎ 016 67 90 04
☎ 016 29 16 84
hallo.deruimtevaart@gmail.com

Kessel-Lo

Buurtwerk Casablanca
Prins Regentplein 38, 3010 Leuven
☎ 016 26 08 00
info@buurtwerkcasablanca.be

Witsele

Buurtcentrum Witsele-dorp
Schorenschhof 13, 3012 Leuven
☎ 016 22 23 15
bc.witseledorp@leuven.be

Lokale dienstencentra (LDC's)

Via een pakket van informatie, diensten en activiteiten wil men personen in de LDC's activeren en stimuleren tot zorg voor zichzelf en anderen. In de zes lokale dienstencentra kan je bovendien elke middag een warme maaltijd nuttigen.

Leuven

Lokaal Dienstencentrum Edouard Remy

Andreas Vesaliusstraat 10 bus 1
3000 Leuven
☎ 016 24 84 20
www.zorgleuven.be
edouardremy@zorgleuven.be

Lokaal Dienstencentrum Wijnveld

Wingerdstraat 14
3000 Leuven
☎ 016 28 49 50
liesbet.volders@wijnveld.info

Lokaal dienstencentrum Seniorama

Vanden Tymplestraat 35
3000 Leuven
☎ 016 22 20 14
seniorama@seniorama.be

Heverlee

Lokaal Dienstencentrum Ruelenspark

Erasme Ruelenspark 35
3001 Leuven
☎ 016 24 83 96
www.zorgleuven.be
ruelenspark@zorgleuven.be

Kessel-Lo

Lokaal Dienstencentrum Ter Vlierbeke

Rustoordlaan 3
3010 Leuven
☎ 016 55 55 11
www.zorgleuven.be
tervlierbeke@zorgleuven.be

Wilsele

Lokaal Dienstencentrum Ter Putkapelle

Bosstraat 11
3012 Leuven
☎ 016 35 26 11
www.zorgleuven.be
terputkapelle@zorgleuven.be

Klusjesdiensten

Voor het opknappen van allerlei karweitjes (zoals bv. schilderen, loodgieterij, behangen, verhuizen, tuinieren, ...) kan je terecht bij:

De Werkwinkel Leuven (Dienstenwijzer)

Diestsepoort 6 bus 63

3000 Leuven

☎ 016 29 86 00

www.dienstenwijzer.be

Wonen en werken

IJzerenmolenstraat

3001 Leuven

☎ 016 22 33 57

info@wonen-en-werken.be

www.wonen-en-werken.be

Zorg Leuven

Andreas Vesaliusstraat 10

3000 Leuven

Zorgzeker: ☎ 016 55 55 55

aanvraag@zorgleuven.be

www.zorgleuven.be

Familiehulp

Martelarenlaan 6a

3010 Leuven

☎ 078 15 00 45

☎ 016 29 81 30

leuven@familiehulp.be

www.familiehulp.be

Landelijke Thuiszorg

Remylaan 4b

3018 Leuven

☎ 070 22 88 78

☎ 016 24 39 90

thuiszorg@ons.be

www.landelijkethuiszorg.be

IN-Z (spreek uit als: 'inzet')

Elisabethlaan 20

3200 Aarschot

☎ 016 25 03 23

regiowest2@in-z.be

www.in-z.be

Boodschappendienst

Voor hulp bij je boodschappen kan je terecht bij:

LDC Seniorama

Vanden Tymplestraat 35
3000 Leuven
☎ 016 22 20 14
seniorama@seniorama.be
www.seniorama.be

LDC Zorg Leuven

De drie LDC's van Zorg Leuven beschikken over een 'boodschappendienst voor kleine aankopen'. Je kan dit aanvragen via het onthaal van ieder LDC.

Andreas Vesaliusstraat 10
3000 Leuven
Zorgzeker: ☎ 016 55 55 55
aanvraag@zorgleuven.be
www.zorgleuven.be

Wonen en werken

IJzerenmolenstraat 2
3001 Leuven
☎ 016 22 33 57
info@wonen-en-werken.be
www.wonen-en-werken.be

IN-Z (spreek uit als: inzet)

Elisabethlaan 20, 3200 Aarschot
☎ 016 25 03 23
regiowest2@in-z.be
www.in-z.be

Ook de reguliere supermarktketens hebben vaak formules van online shoppen en thuislevering.

Oppasdiensten

Een oppasdienst biedt hulp en ondersteuning met een ploeg van goed opgeleide vrijwilligers en/of professionelen die een zorgbehoevende gezelschap kunnen houden gedurende enkele uren tijdens de dag of nacht. Oppasdiensten zijn er voor iedereen die er nood aan heeft. Dit kunnen ouderen, zieken of mensen met een beperking zijn.

De oppashulp neemt niet de taak over van de eerstelijnsdiensten maar werkt aanvullend. De dienst is er om de mantelzorger de kans te geven tijd vrij te maken voor zichzelf.

Diensten aan huis en diensten voor thuisoppas regio Leuven:

Ziekenfondsen

Normaal biedt ieder ziekenfonds dit aan.

Oppas- en gezelschapsdienst Seniorama vzw

LDC Seniorama vzw in samenwerking met Zorg Leuven, Herent en Oud-Heverlee
Vanden Tymplestraat 35
3000 Leuven
☎ 016 22 20 14
mantel@seniorama.be

Igo-Leuven vzw

Aarschotsesteenweg 212, 3010 Leuven
☎ 016 29 85 40
info@igo.be

Familiehulp

Martelarenlaan 6a, 3010 Leuven
☎ 016 29 81 30
leuven@familiehulp.be

Solidariteit voor het Gezin

Minderbroedersstraat 30, 3300 Tienen
☎ 016 78 15 10

IN-Z

Helpt bij boodschappen, verleent begeleiding bij activiteiten buitenhuis en voorziet thuisoppas.

Elisabethlaan 20, 3200 Aarschot
☎ 016 25 03 23
regiowest2@in-z.be
www.in-z.be

Baluchon Alzheimer

Inwonende thuiszorgdienst voor families die getroffen worden door de ziekte van Alzheimer.

Baluchon Alzheimer België vzw
Waversesesteenweg 1326
1160 Brussel
☎ 02 673 75 00
info@baluchon-alzheimer.be

Nachtzorg

In de thuiszorg is nachtzorg of nacht-oppas dikwijls de ontbrekende schakel. Nachtzorg wil zorgbehoevende mensen, hun mantelzorg en families in deze zorg ondersteunen.

Nachtzorg probeert per gezin gemiddeld een drietal nachten per week te ondersteunen. Indien nodig kan er op feestdagen of in het weekend ook hulp geboden worden.

Nachtzorg arrondissement Leuven

Remylaan 4b, 3018 Leuven

☎ 016 24 20 93

www.nachtzorg.be

leuven@nachtzorg.be

Ziekenzorg

SAMANA (Ziekenzorg)

Haachtsesteenweg 579 pb40

1031 Brussel

☎ 02 246 47 71

www.samana.be

info@samana.be

Mantelzorg

Iedereen die regelmatig de zorg opneemt voor een familielid, vriend(in), buur of kennis die tijdelijk of permanent extra zorg nodig heeft, is mantelzorger. Als mantelzorgers langere tijd zorg verlenen, lopen zij het risico overbelast te raken. Daarom is het belangrijk om als mantelzorger goed ondersteund te worden. Zit je als mantelzorger met een vraag? Neem dan zeker contact op met een mantelzorgvereniging. De meeste mutualiteiten hebben een vereniging. Samen met jou kunnen ze een gepaste oplossing zoeken voor de zorgsituatie waarmee je geconfronteerd wordt.

In Leuven worden bovendien verschillende praatcafés voor mantelzorgers georganiseerd. Je kan er terecht voor informatie die je kan helpen bij het mantelzorgen en voor een babbel met mensen die net als jij aan mantelzorg doen.

Voor meer informatie kan je contact opnemen met de directie samenleving van de stad Leuven:

Stadskantoor Leuven

Prof. Van Overstraetenplein 1

3000 Leuven - ☎ 016 27 26 18

samenleven@leuven.be



NOTITIES

A series of 20 horizontal dotted lines for writing notes.



NOTITIES

A series of 20 horizontal dotted lines, evenly spaced, intended for writing notes.



NOTITIES

A series of 20 horizontal dotted lines, evenly spaced, intended for writing notes.



NOTITIES

A series of 20 horizontal dotted lines, evenly spaced, intended for writing notes.



NOTITIES

A series of 20 horizontal dotted lines, evenly spaced, intended for writing notes.



NOTITIES

A series of 20 horizontal dotted lines, evenly spaced, intended for writing notes.

Vragen en informatie

Heb je nog vragen of opmerkingen na het lezen van deze brochure? Dan kan je contact opnemen met de stad Leuven via de directie samenleving (samenleven@leuven.be)

Leuvense organisaties die graag opgenomen willen worden in de brochure, kunnen eveneens contact opnemen via onderstaande contactgegevens.

Contact

Directie samenleving
Prof. Van Overstraetenplein 1
3000 Leuven
016 27 26 18
samenleven@leuven.be
www.leuven.be

Errata gids 'Meer doen met een beperking'

Zoals de hele samenleving, verandert ook het aanbod aan voorzieningen voor personen met een beperking. Daarom stelden we deze errata op, in afwachting van een herwerking van de gids 'Meer doen met een beperking'.

Vrije tijdsondersteuning (p. 84 en volgende):

Intakt

Intakt is een scoutsgroep speciaal voor kinderen, jongeren en jongvolwassenen met een fysieke en/of mentale beperking. Ze bestaan uit twee takken: Twinkels (6-16 jaar) en Pioniers (16-25 jaar) en werken nauw samen met Scouts Sint-Paulus Leuven.

Meer informatie:

Lemmekensveld, Matadilaan
3001 Heverlee
www.intakt.be
intaktleuven@gmail.com

Vergunde zorgaanbieders (p.39 en volgende):

Konekt vzw

Konekt vzw is een vergunde zorgaanbieder geworden met het project 'Brake-Out'. Dit vormingstraject voor personen met een verstandelijke beperking laat hen hun talenten ontdekken, ontwikkelen en een context zoeken om deze talenten te gebruiken.

Meer informatie:

Lijnmolenstraat 153
9040 Gent
www.brake-out.be
info@konekt.be

Heb je nog vragen of opmerkingen? Dan kan je contact opnemen met de stad Leuven via de Directie samenleving (samenleven@leuven.be)

Leuvense organisaties die graag opgenomen willen worden in de brochure, kunnen eveneens contact opnemen via onderstaande contactgegevens.

CONTACT

Directie samenleving

Prof. Van Overstraetenplein 1, 3000 Leuven - 016 27 26 18

samenleven@leuven.be - www.leuven.be